



Московский  
государственный  
университет  
имени М.В. Ломоносова

КАФЕДРА ИСТОРИЧЕСКОЙ  
ИНФОРМАТИКИ



## ДИПЛОМНАЯ РАБОТА

**Виртуальная реконструкция храмового  
комплекса святителя Николая Чудотворца на  
Мясницкой улице в Москве в конце XIX века**

ВЫПОЛНИЛ СТУДЕНТ БАКАЛАВРИАТА РАЗГУЛИН Е.Р.

НАУЧНЫЙ РУКОВОДИТЕЛЬ – К.И.Н., СТ. ПРЕП. ЖЕРЕБЯТЬЕВ Д.И.

# ОБЪЕКТ ИССЛЕДОВАНИЯ

УТРАЧЕННЫЙ ХРАМОВЫЙ КОМПЛЕКС СВЯТИТЕЛЯ НИКОЛАЯ  
ЧУДОТВОРЦА НА МЯСНИЦКОЙ УЛИЦЕ В МОСКВЕ

# ПРЕДМЕТ ИССЛЕДОВАНИЯ

МЕТОДЫ ВИРТУАЛЬНОЙ РЕКОНСТРУКЦИИ УТРАЧЕННОГО АРХИТЕКТУРНОГО  
ОБЪЕКТА НА ОСНОВЕ АНАЛИЗА ИСТОРИЧЕСКИХ ИСТОЧНИКОВ И ПРИМЕНЕНИЯ  
КОМПЬЮТЕРНЫХ ТЕХНОЛОГИЙ ТРЕХМЕРНОГО МОДЕЛИРОВАНИЯ.

# ЗАДАЧИ РАБОТЫ

- 1) СБОР И АНАЛИЗ ИСТОРИЧЕСКИХ ИСТОЧНИКОВ ОБ УТРАЧЕННОМ АРХИТЕКТУРНОМ ОБЪЕКТЕ;
- 2) ИЗУЧЕНИЕ И ОПИСАНИЕ ПО ХРОНОЛОГИЧЕСКОМУ ПРИНЦИПУ ИСТОРИИ КОНСТРУКТИВНОГО РАЗВИТИЯ АРХИТЕКТУРНОГО ОБЪЕКТА;
- 3) ВОССОЗДАНИЕ ТРЕХМЕРНОЙ МОДЕЛИ ЗДАНИЙ ХРАМОВОГО КОМПЛЕКСА, ОСНОВАННОЙ НА ИСТОРИЧЕСКИХ ИСТОЧНИКАХ;
- 4) РЕКОНСТРУКЦИЯ ПОМЕЩЕНИЙ ХРАМОВОГО КОМПЛЕКСА ИСХОДЯ ИЗ ИМЕЮЩИХСЯ ИСТОЧНИКОВ;
- 5) ДЕТАЛИЗАЦИЯ ОТДЕЛЬНЫХ АРХИТЕКТУРНЫХ ЭЛЕМЕНТОВ, ВОССОЗДАНИЕ ЦЕРКОВНОГО УБРАНСТВА: ИКОНОСТАСОВ, УТВАРИ, РОСПИСЕЙ;
- 6) ИСПОЛЬЗОВАНИЕ ПРОГРАММНЫХ ИНСТРУМЕНТОВ ДЛЯ ВИЗУАЛИЗАЦИИ ВИРТУАЛЬНОЙ МОДЕЛИ;
- 7) ПУБЛИКАЦИЯ РЕЗУЛЬТАТОВ ИССЛЕДОВАНИЯ В ОБЩИЙ ДОСТУП.

# МЕТОДЫ ИССЛЕДОВАНИЯ

КОМПЛЕКСНЫЙ МЕЖДИСЦИПЛИНАРНЫЙ ПОДХОД,  
СОВМЕЩАЮЩИЙ ОБЩЕНАУЧНЫЕ ИСТОРИЧЕСКИЕ МЕТОДЫ  
И ИСПОЛЬЗОВАНИЕ КОМПЬЮТЕРНЫХ ТЕХНОЛОГИЙ

ПРИМЕНЕНИЕ ПРОГРАММНОГО ОБЕСПЕЧЕНИЯ:  
SKETCHUP, PHOTOSHOP, TWINMOTION  
А ТАКЖЕ НЕЙРОСЕТЕВЫХ СЕРВИСОВ KREA И POLYCAM



# СТРУКТУРА РАБОТЫ

ВВЕДЕНИЕ;

ГЛАВА 1. ИСТОРИЯ ЦЕРКВИ СВЯТИТЕЛЯ НИКОЛАЯ ЧУДОТВОРЦА НА МЯСНИЦКОЙ УЛИЦЕ В МОСКВЕ;

ГЛАВА 2. СОЗДАНИЕ ВИРТУАЛЬНОЙ РЕКОНСТРУКЦИИ ХРАМОВОГО КОМПЛЕКСА:

ГЛАВА 2.1. РЕКОНСТРУКЦИЯ ОБЛИКА ЗДАНИЙ;

ГЛАВА 2.2. РЕКОНСТРУКЦИЯ ПОМЕЩЕНИЙ;

ГЛАВА 2.3. РЕКОНСТРУКЦИЯ ЦЕРКОВНОЙ УТВАРИ;

ГЛАВА 3. ВИЗУАЛИЗАЦИЯ МОДЕЛЕЙ И ПУБЛИКАЦИЯ РЕЗУЛЬТАТОВ ИССЛЕДОВАНИЯ;

ЗАКЛЮЧЕНИЕ;

СПИСОК ИСПОЛЬЗОВАННЫХ ИСТОЧНИКОВ;

СПИСОК ИСПОЛЬЗОВАННОЙ ЛИТЕРАТУРЫ.

# ИСТОРИОГРАФИЯ

**Козлов В.Ф. Документы по истории разрушения московского храма Николая Чудотворца на Мясницкой ул. в 1928 г. в центральных государственных архивохранилищах // Вестник РГГУ. Серия «Литературоведение. Языкознание. Культурология». М., 2016. №10. С. 85-105.**

**Красовский М.В. Очерк истории московского периода древне-русского церковного зодчества: (от основания Москвы до конца первой четверти XVIII в.). М., 1911. 432 с.**

**Дуров А. Н. Архитектурные формы. Каменные, кирпичные и деревянные. М., 1904. 199 с.**



# ИЗОБРАЗИТЕЛЬНЫЕ ИСТОЧНИКИ

**Фотодокументы** (ГНИМА, ГИМ, МГОМЗ)



# ИЗОБРАЗИТЕЛЬНЫЕ ИСТОЧНИКИ

## Фотодокументы





# ИЗОБРАЗИТЕЛЬНЫЕ ИСТОЧНИКИ

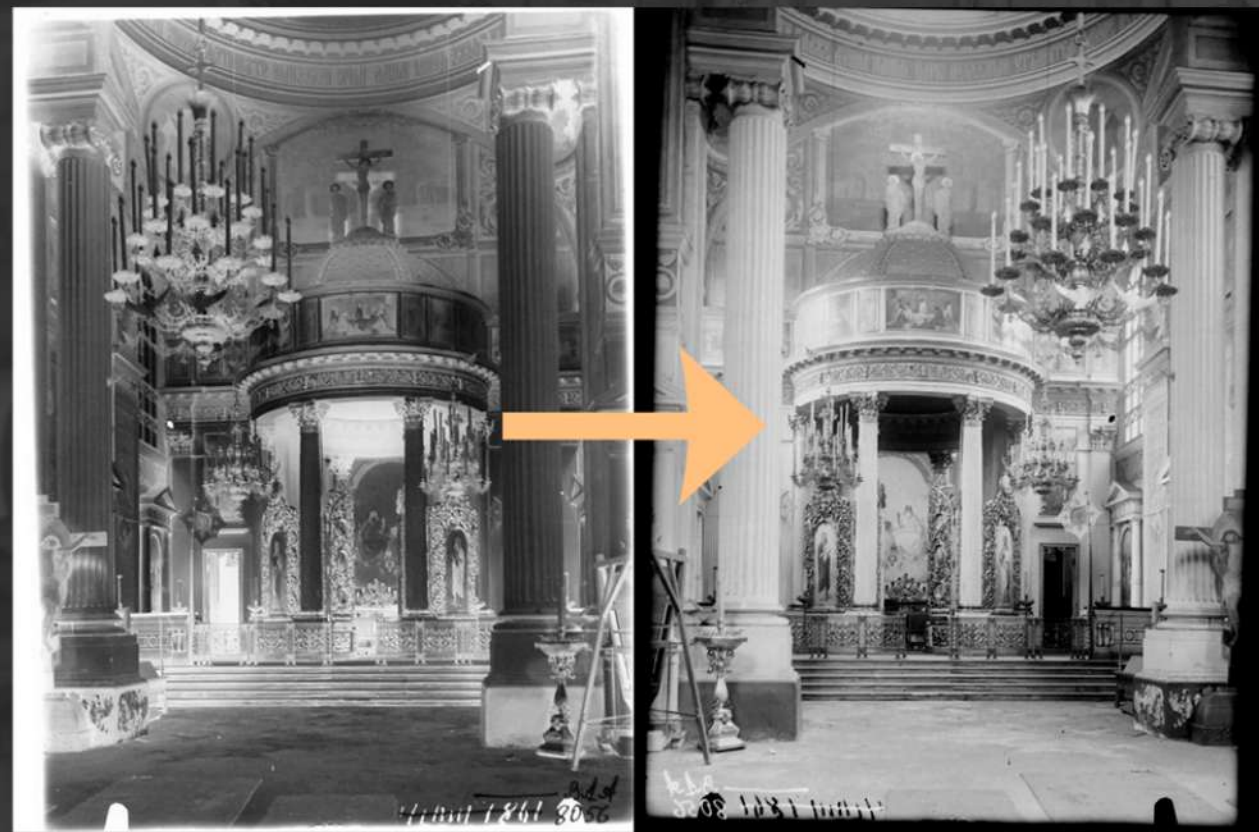
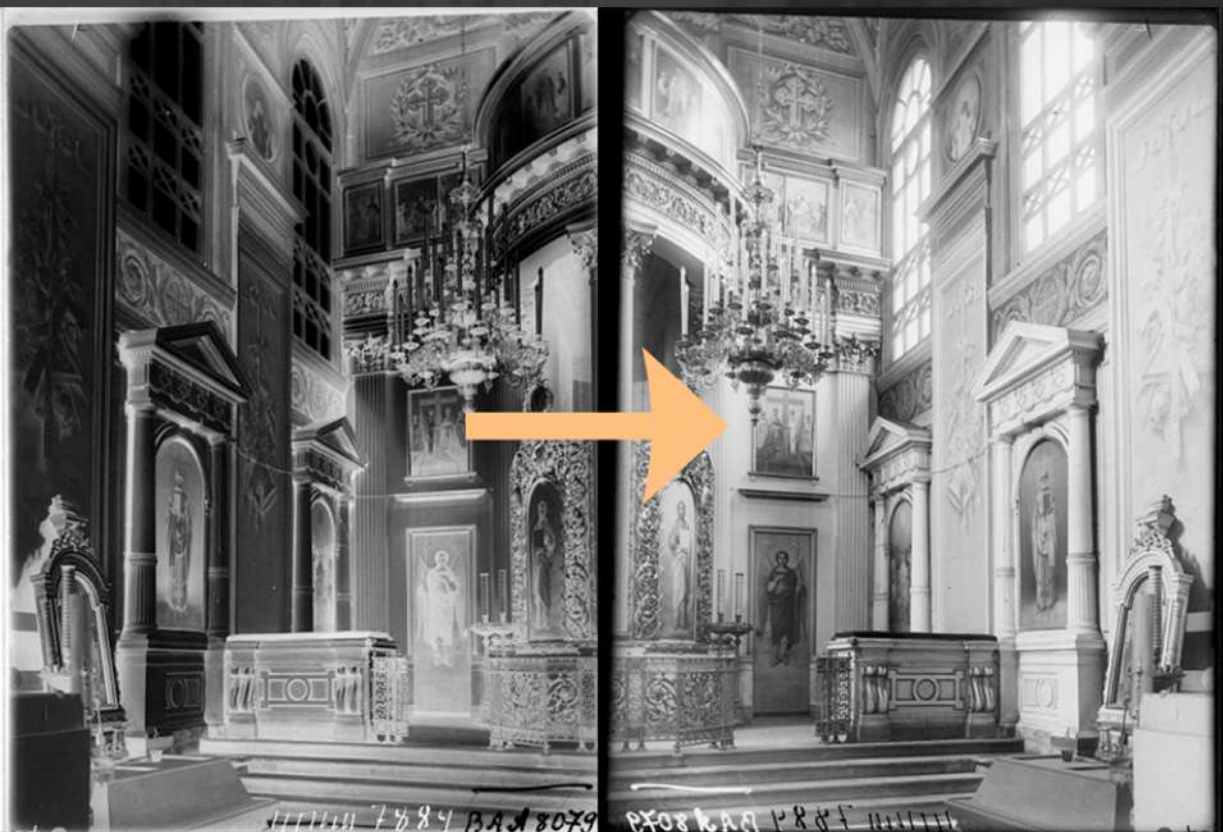
## Фотодокументы





# ИЗОБРАЗИТЕЛЬНЫЕ ИСТОЧНИКИ

## Фотодокументы



# ИЗОБРАЗИТЕЛЬНЫЕ ИСТОЧНИКИ

## Графические источники (ЦГАМ, ГИМ, МГОМЗ, МА РАХ)

Фасадъ предполагаемаго тамбура при приделѣ  
Сошествія Св. Духа церкви Св. Николая Чудотворца  
на Мясницкой



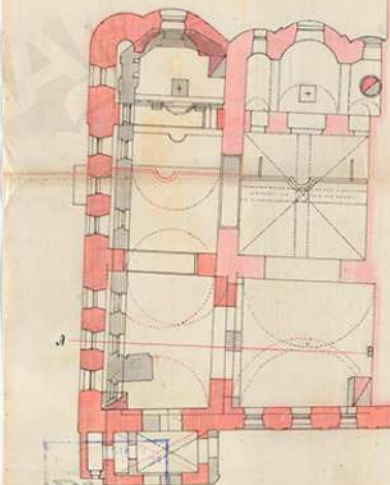
Архитекторъ Р. Мортонъ

1860  
Детальный планъ и разрезъ по АБ тамбура и  
придела Сошествія Св. Духа церкви Св.  
Николая Чудотворца на Мясницкой



Архитекторъ Р. Мортонъ

ДЕТАЛЬНЫЙ ПЛАНЪ  
Сущестующей Церкви Св. Николая Чудотворца  
Сошествія Св. Духа, вновь предполагаемаго  
придела Св. Ап. Матфія.



Масштабъ въ дюймахъ 2 саж.

Архитекторъ Р. Мортонъ

сущестующій фасадъ  
съ западной стороны Церкви Св. Николая Чудотворца  
съ предѣлами Сошествія Св. Духа и Св. Ап. Матфія



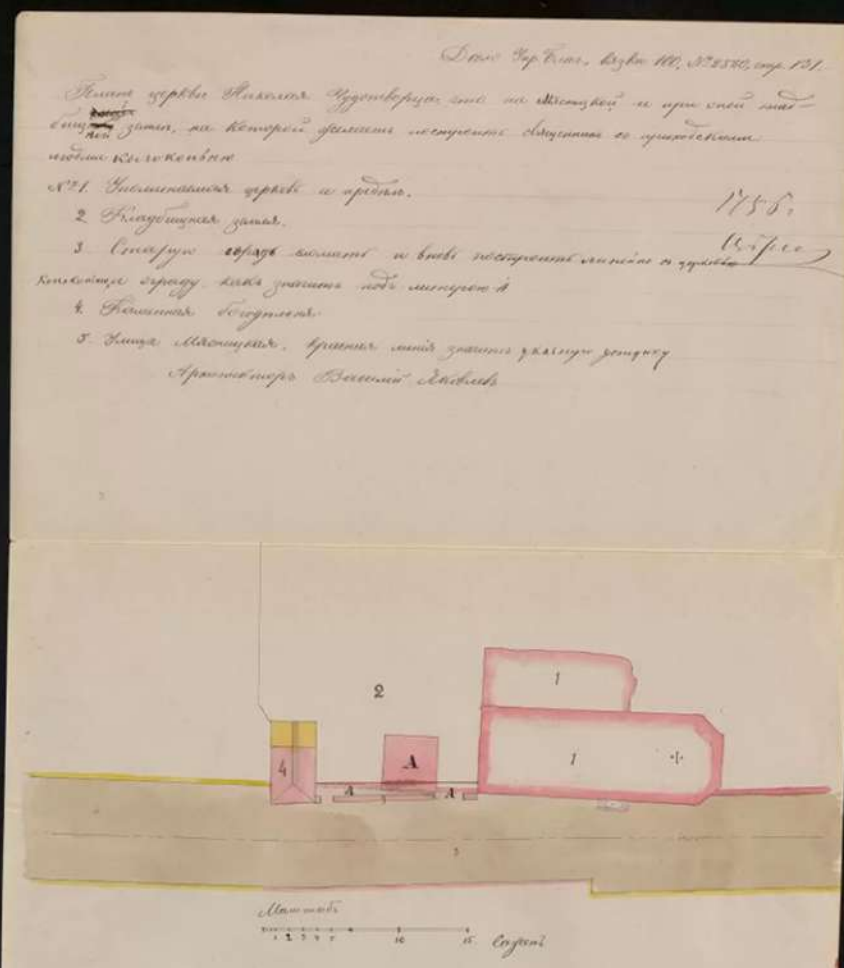
Масштабъ въ дюймахъ 2 сажени.

Архитекторъ Р. Мортонъ



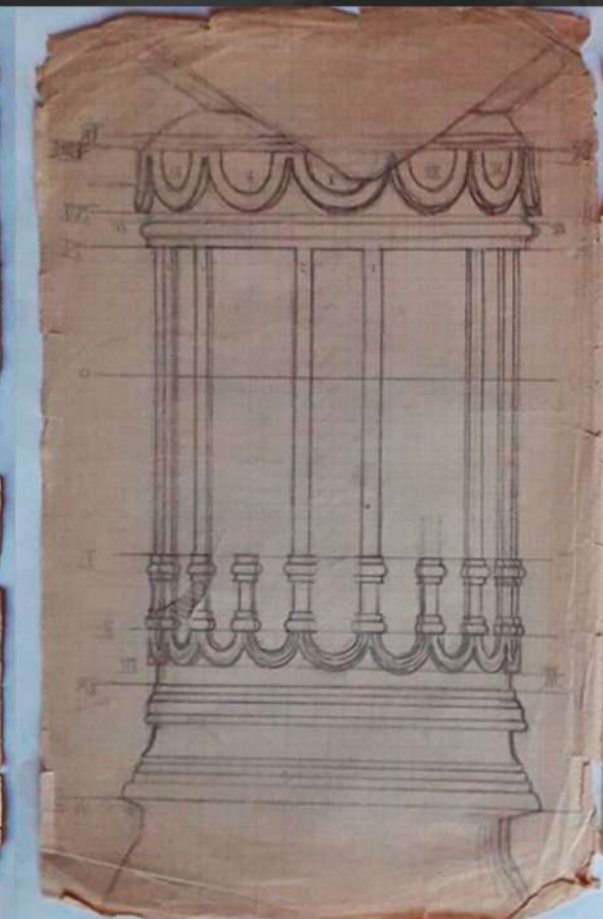
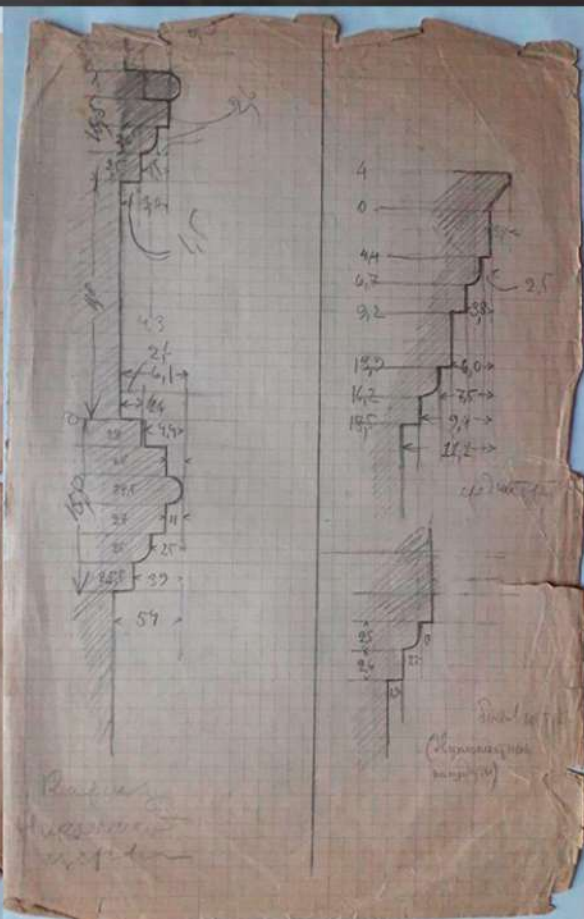
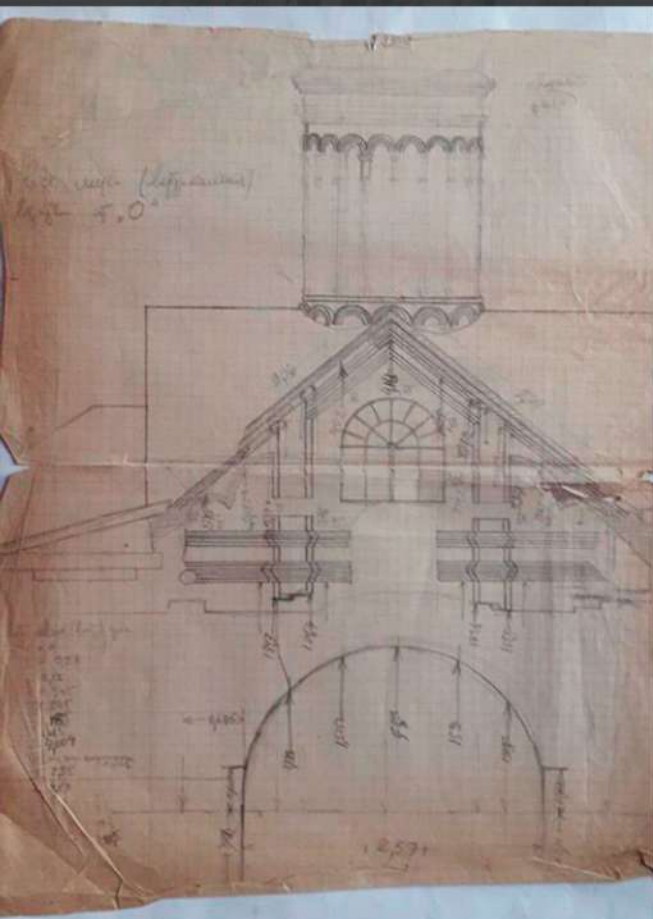
# ИЗОБРАЗИТЕЛЬНЫЕ ИСТОЧНИКИ

## Графические источники



# ИЗОБРАЗИТЕЛЬНЫЕ ИСТОЧНИКИ

## Графические источники





# ПИСЬМЕННЫЕ ИСТОЧНИКИ

## Делопроизводственные документы Патриаршего казенного приказа

Хавский П. В. Древность Москвы, или Указатель источников ее топографии и истории. М., 1854. 528 с.

## Дела о закрытии и разборке церкви Св. Николая Чудотворца на Мясницкой улице

ГАРФ. Ф. 1235. Оп. 73. Д. 1663.

## Описи церковного имущества

Архивный фонд МГОМЗ, Инв. № А-1761, Инв. № А-1762, ЦГАМ. Ф. 203. Оп. 744. Д. 2673.

## Периодическая печать

Остатки здания XV века // Вечерняя Москва. М., 27 июня. 1929. №144. 4 с.

Церковные ведомости, издаваемые при Святейшем Правительствующем Синоде. СПб., 1888-1918. 1896. №4. 160 с.

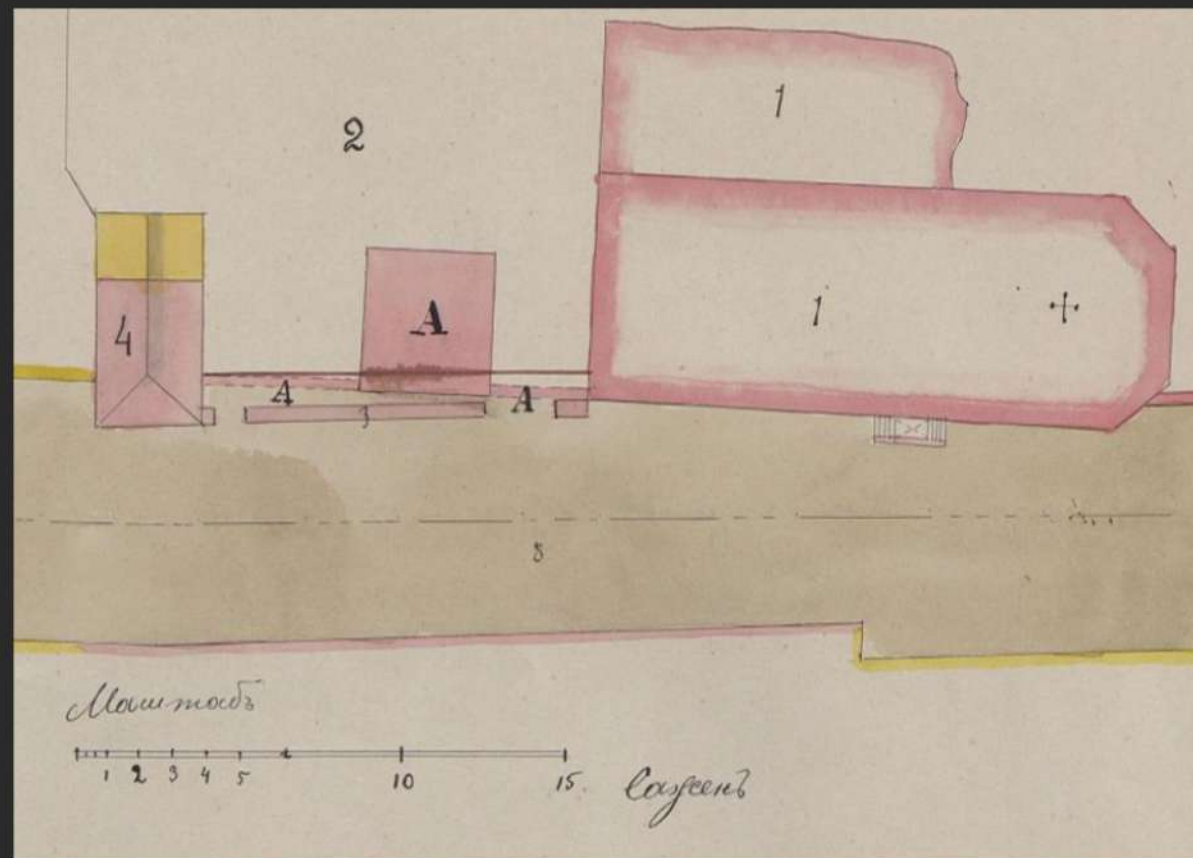


# ИСТОРИЯ ЦЕРКВИ

**1625 г. - Первое упоминание в письменных источниках**

**При разборке в 1928 г. обнаружена надгробная плита с датой 1532 г.**

**Первая половина XVIII в. - Пристройка к древней части приделов Апостола Матфея и Сошествия Святого Духа на Апостолов, постройка колокольни**



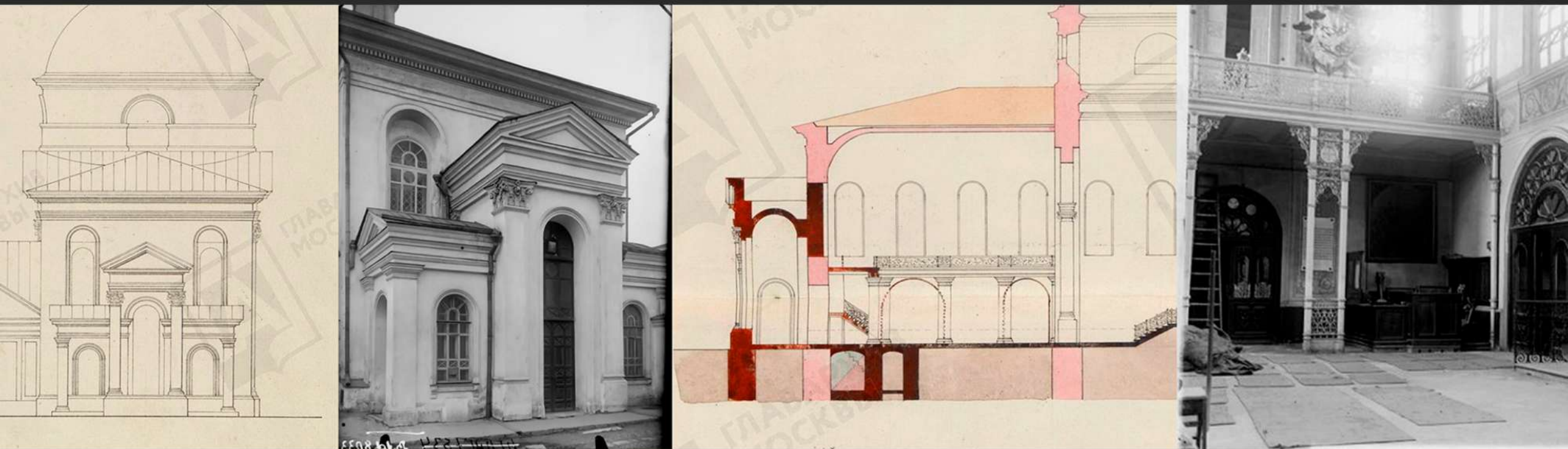
# ИСТОРИЯ ЦЕРКВИ



**1880-е гг. - Перестройка трапезной и паперти  
придела Апостола Матфея**



# ИСТОРИЯ ЦЕРКВИ



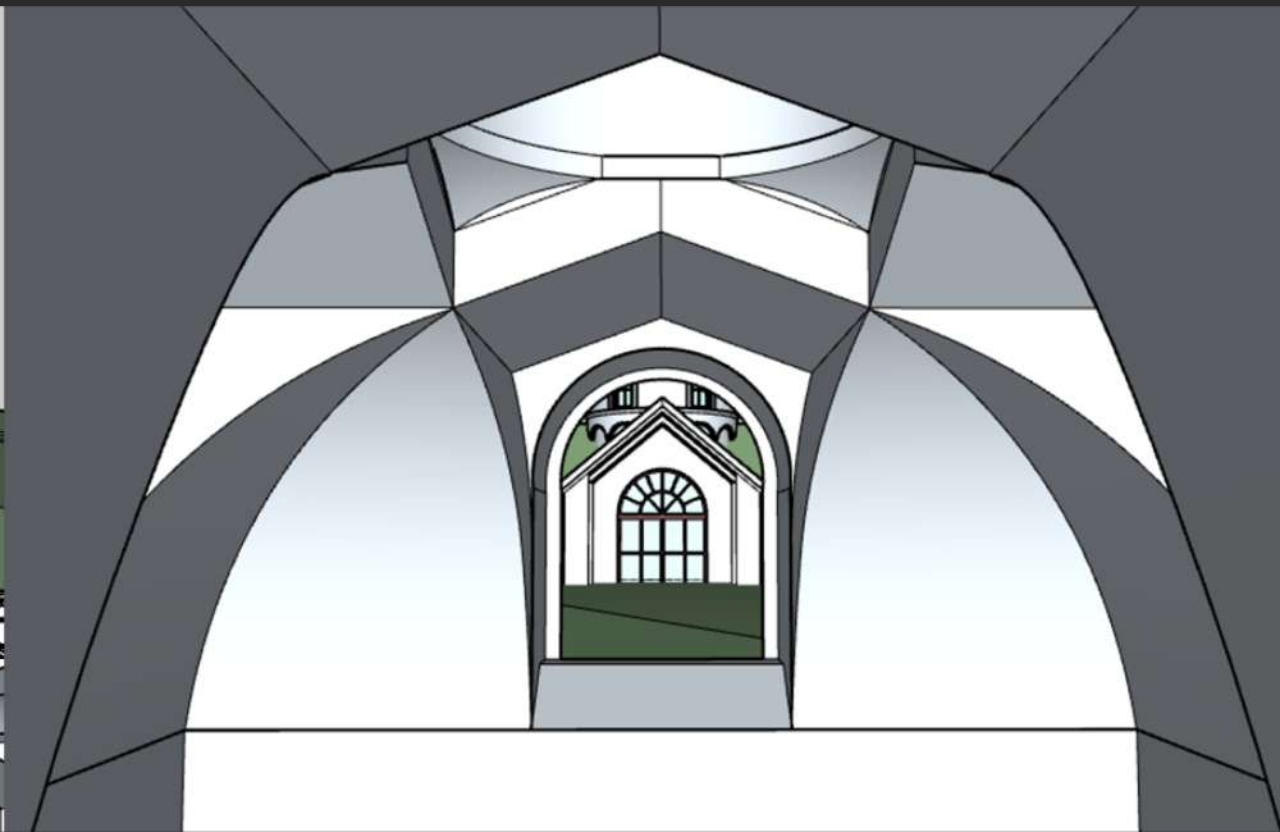
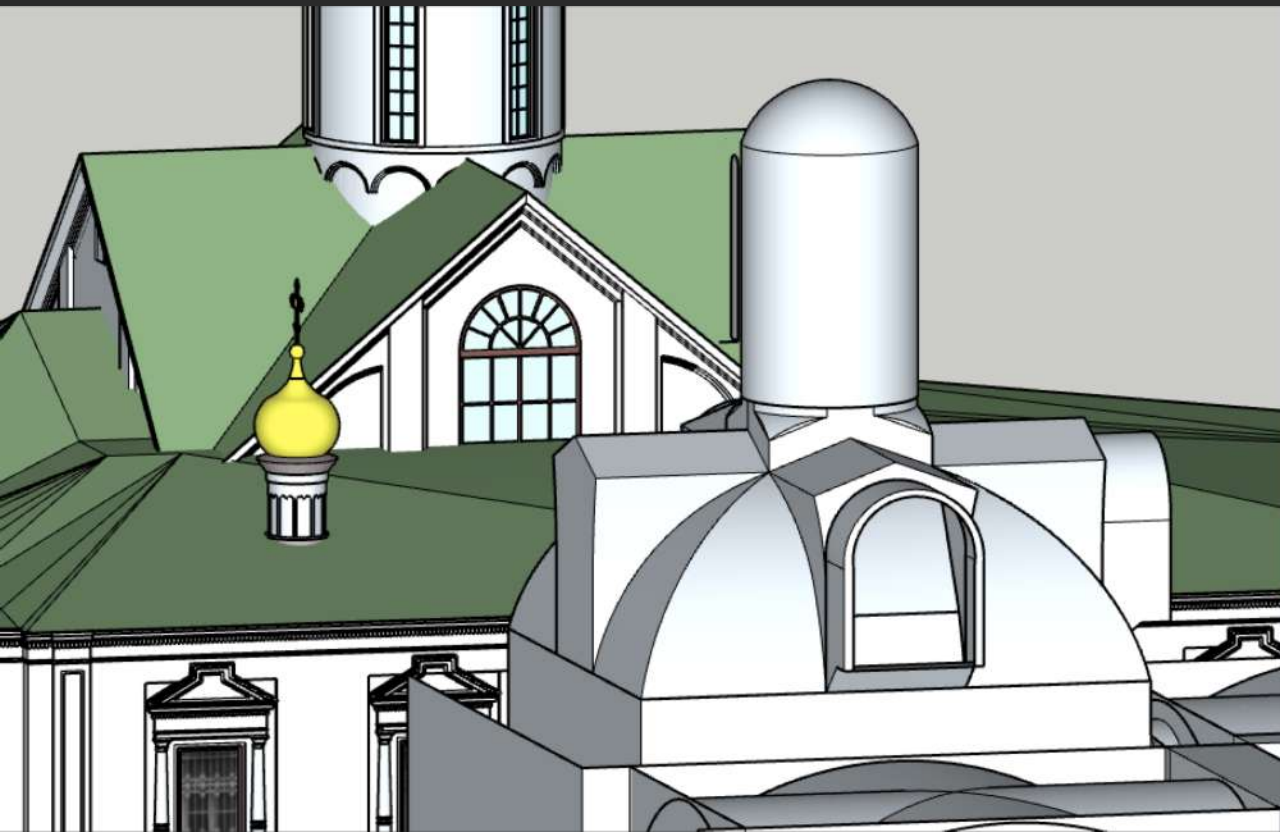
**1890-е гг. - В приделе Сошествия Святого Духа  
пристройка тамбура и отделка хоров**

# ИСТОРИЯ ЦЕРКВИ



**1928 г. - Разборка церкви**











1796 Мясницкая церк. Николая мясницкого - вид со А  
 (во время слотки) старой церкви с пристройкам  
 сн 17/18





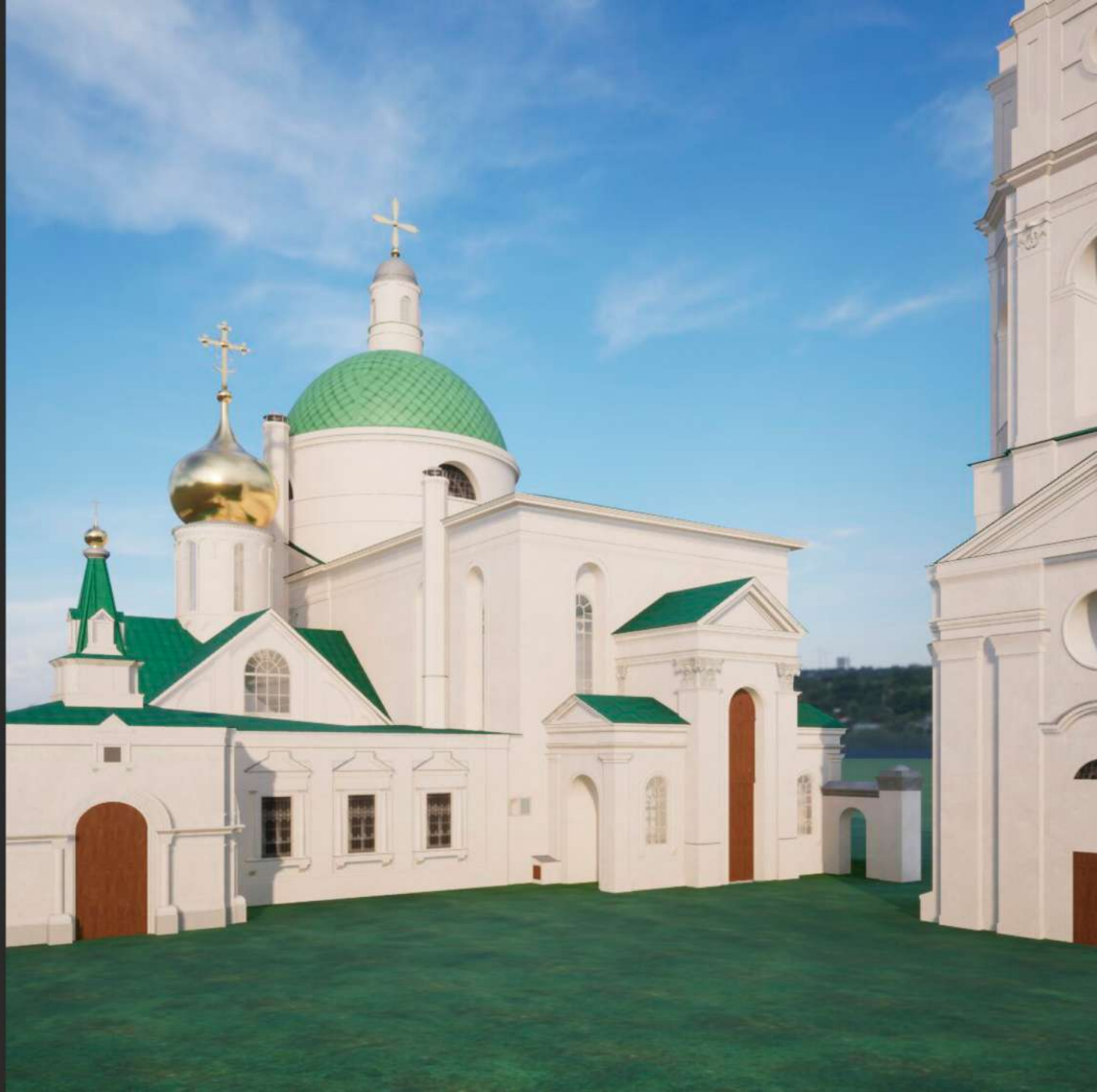


11.11.21 12:00

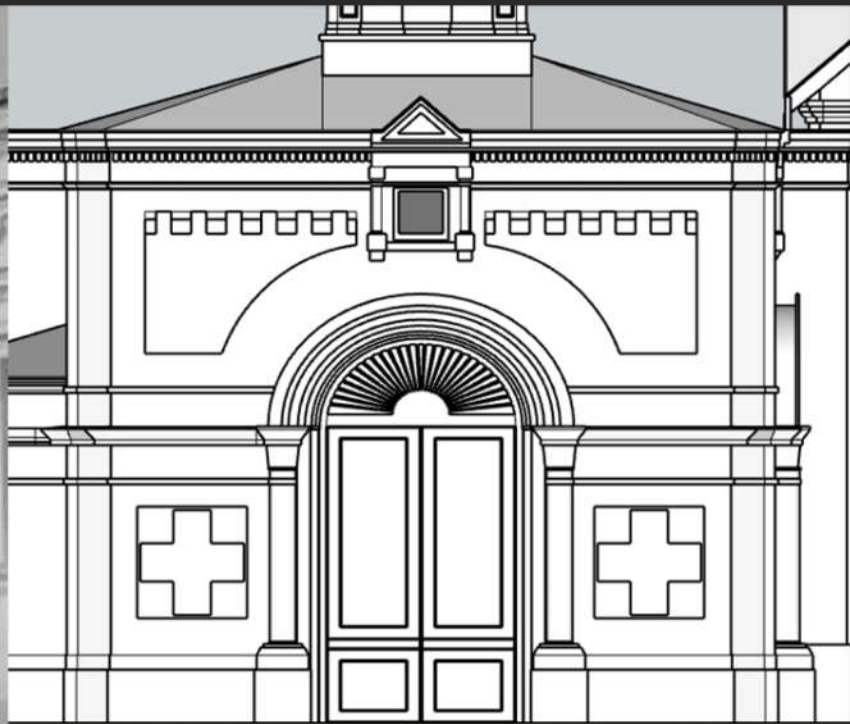
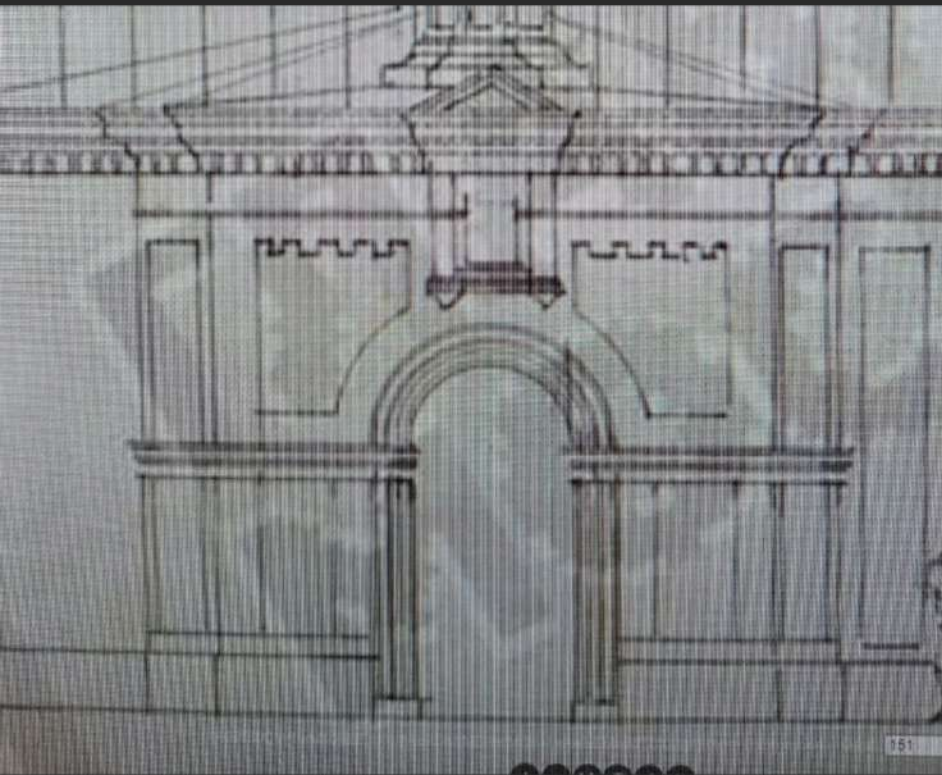


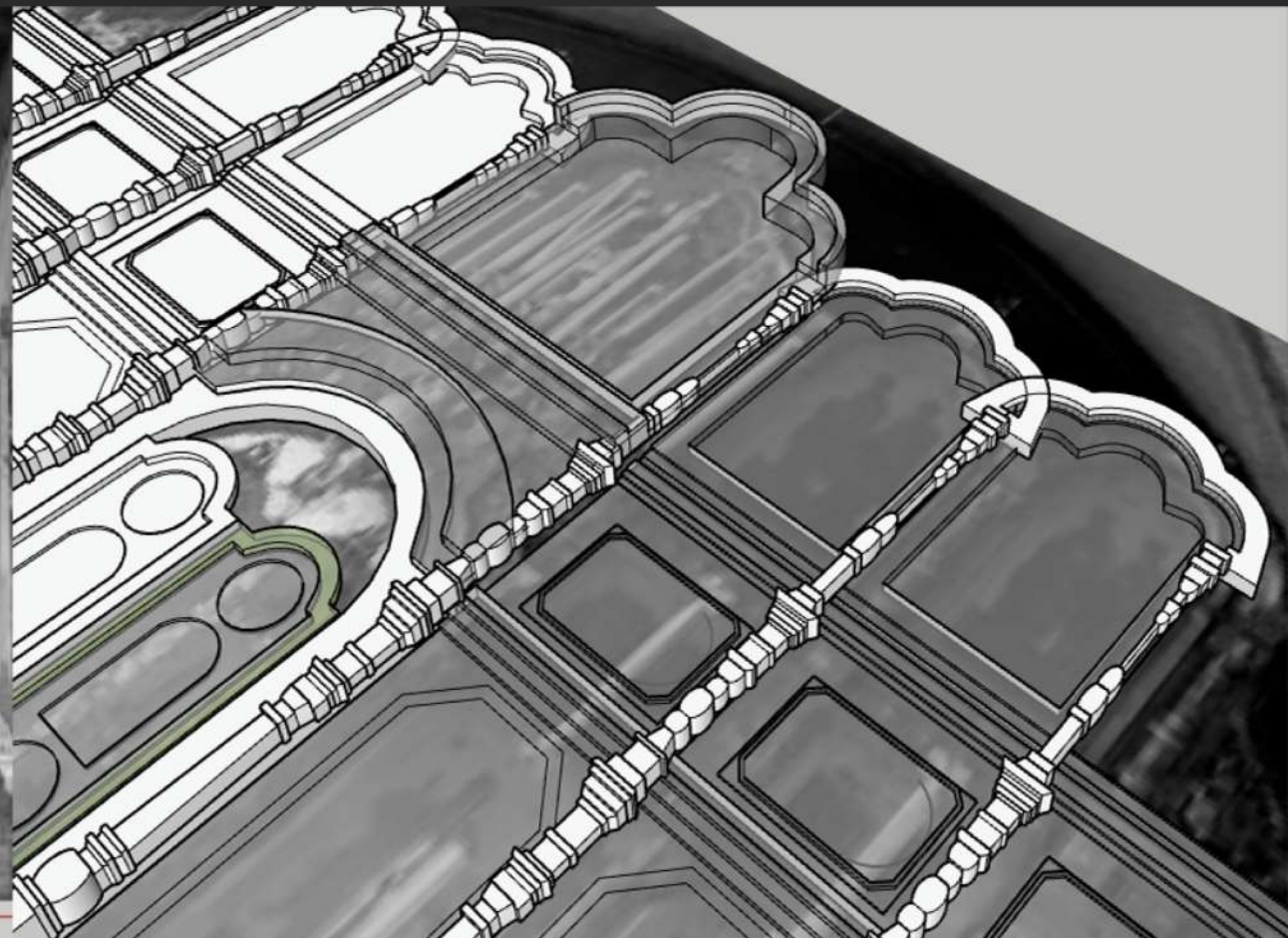
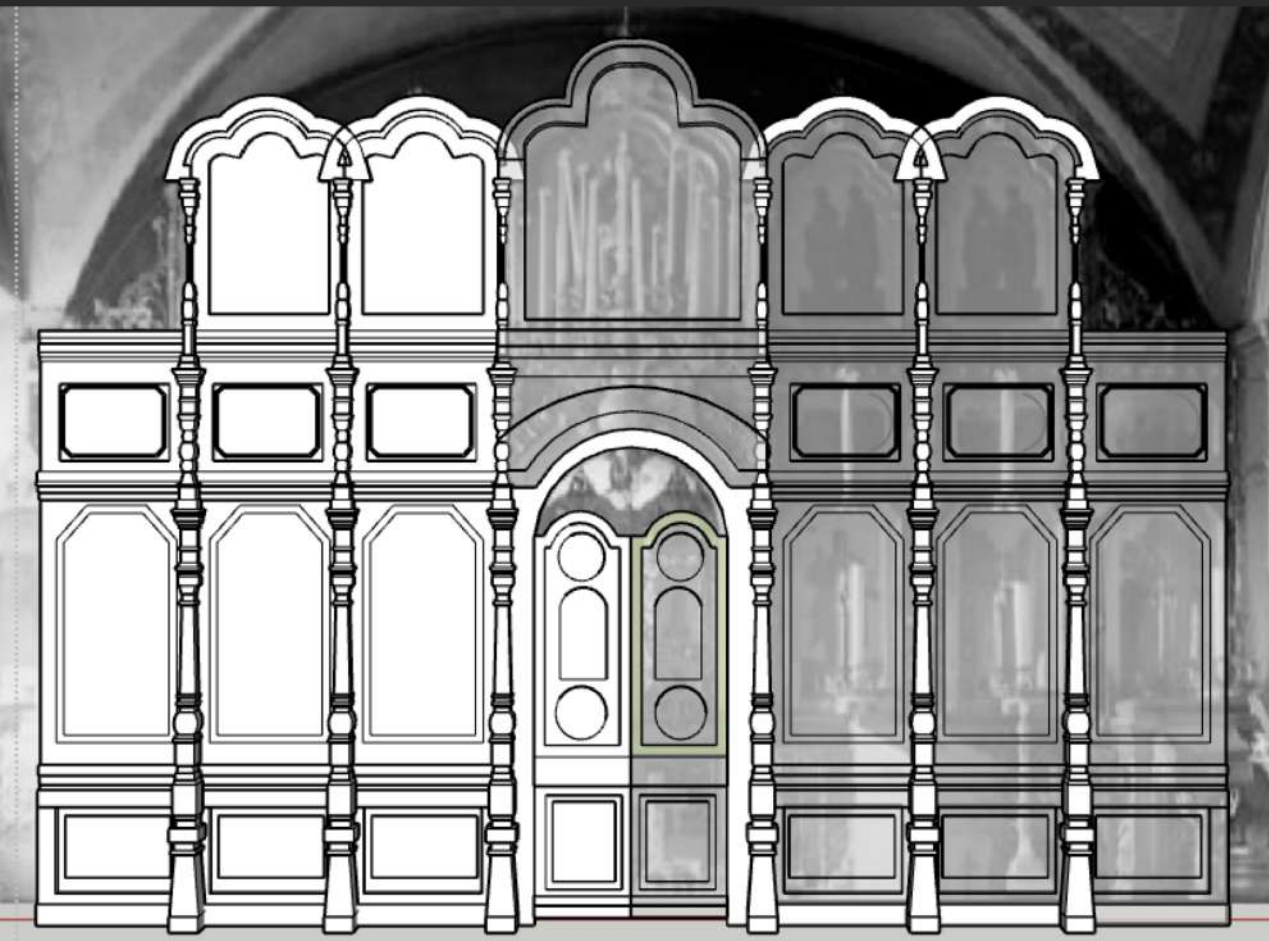








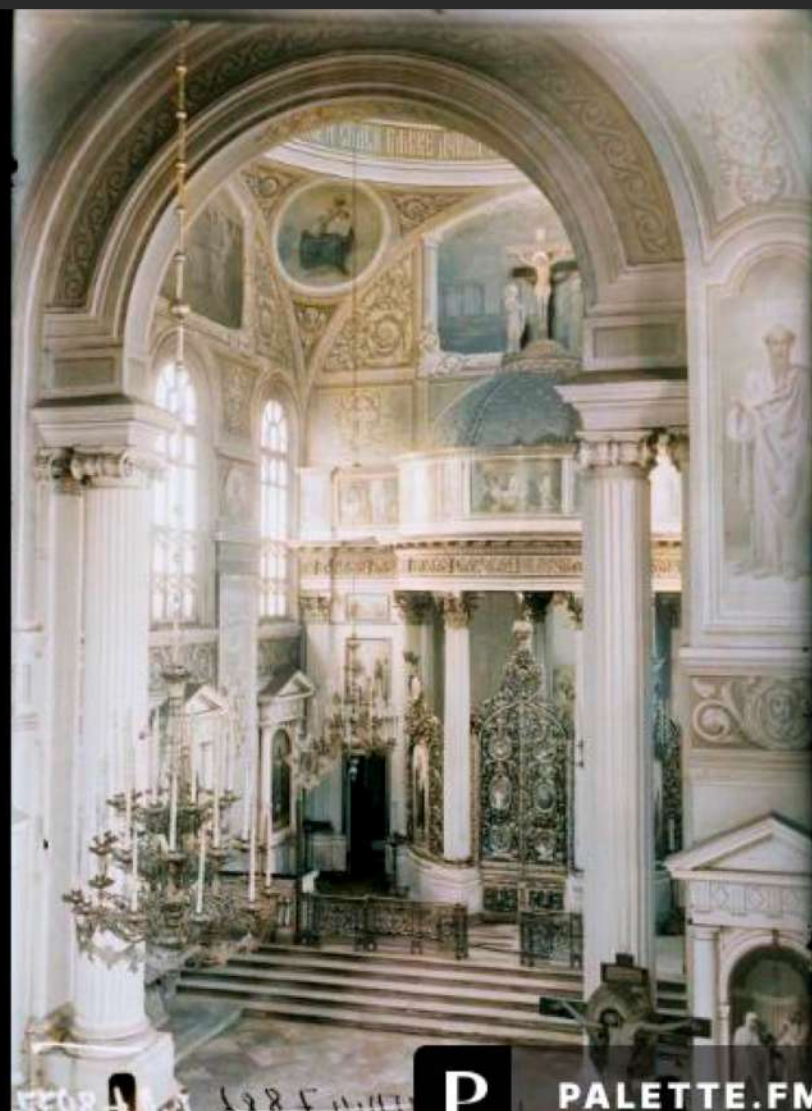








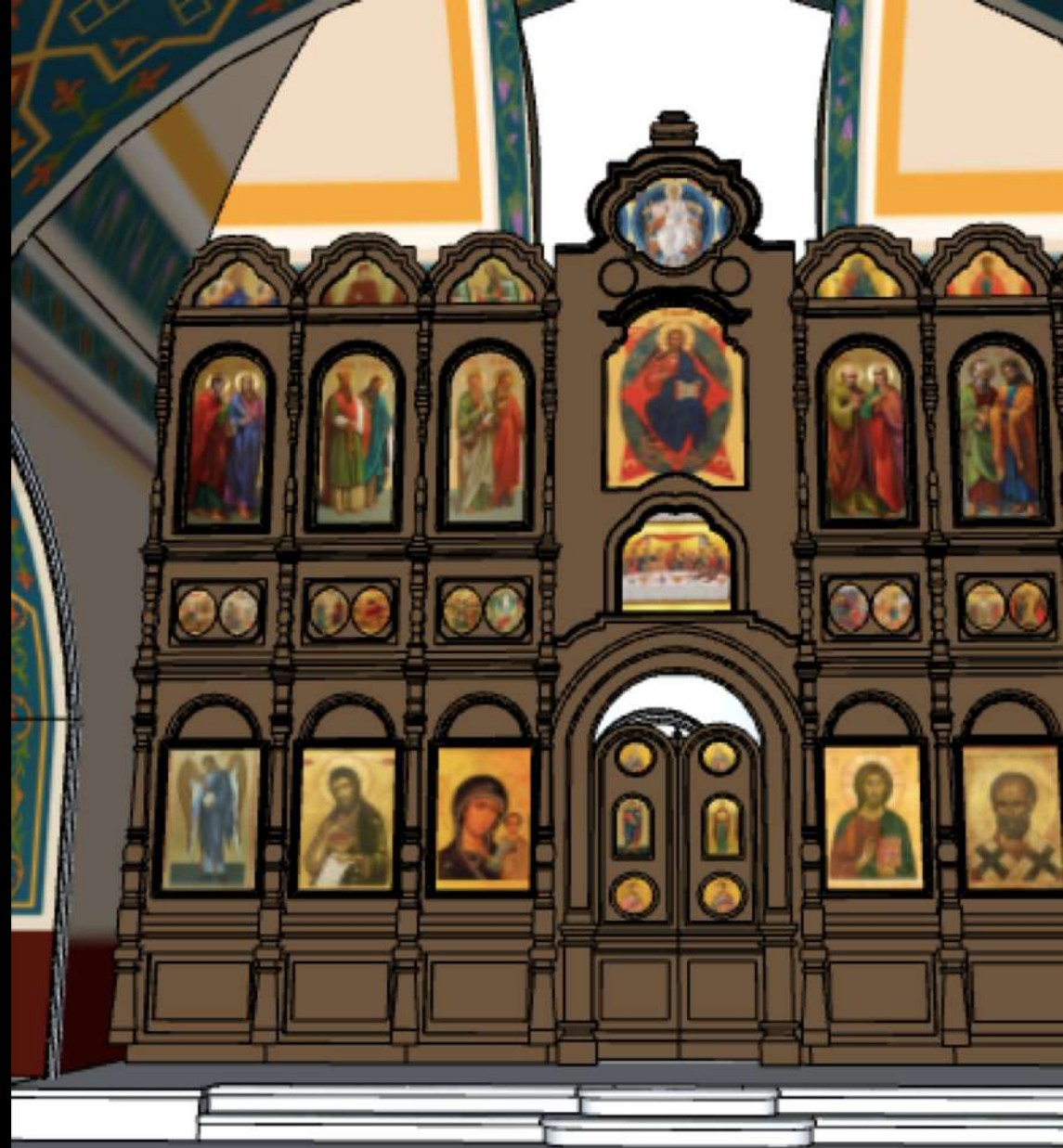
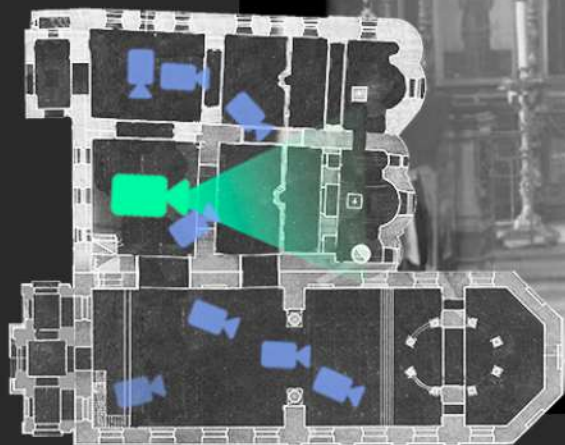
Дуров А. Н. Архитектурные формы. Каменные, кирпичные и деревянные.  
М., 1904. С. 42.





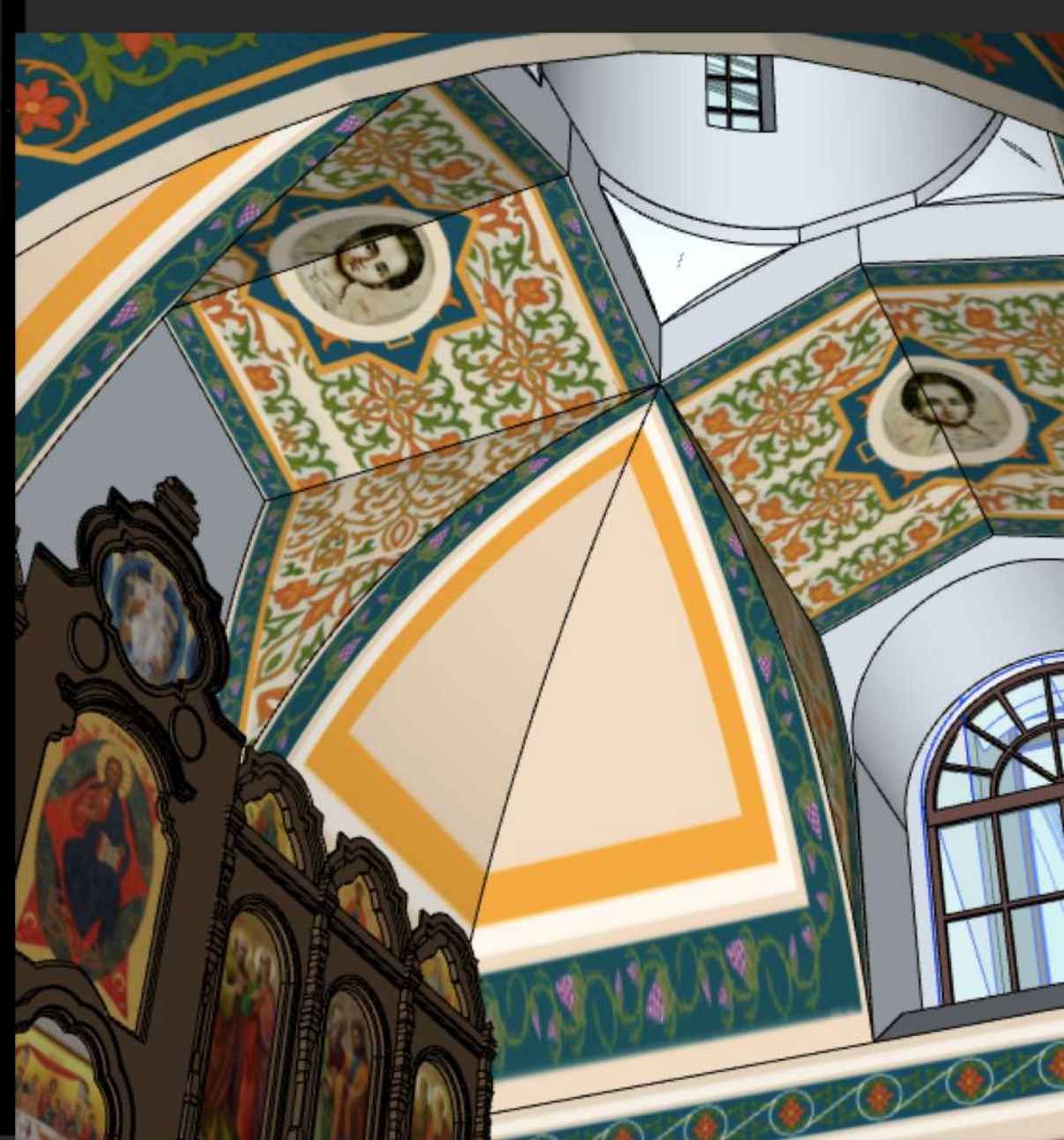
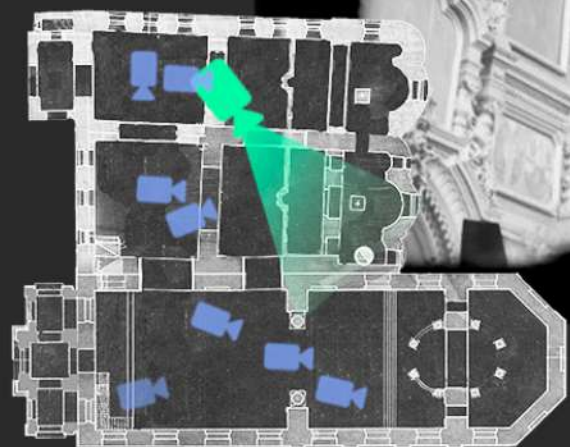




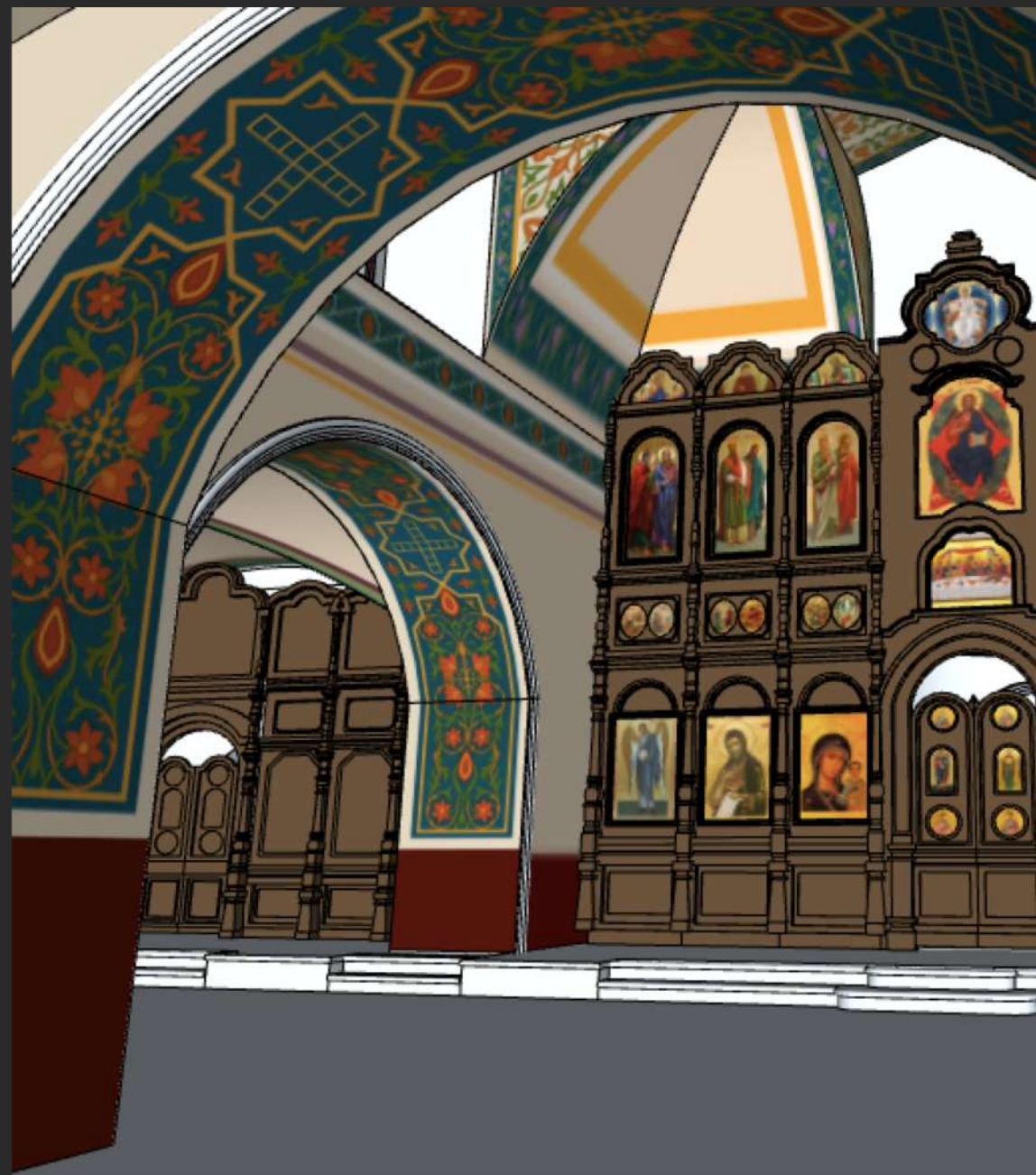
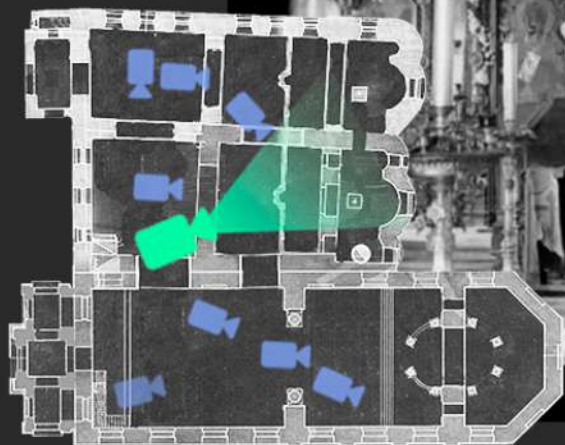




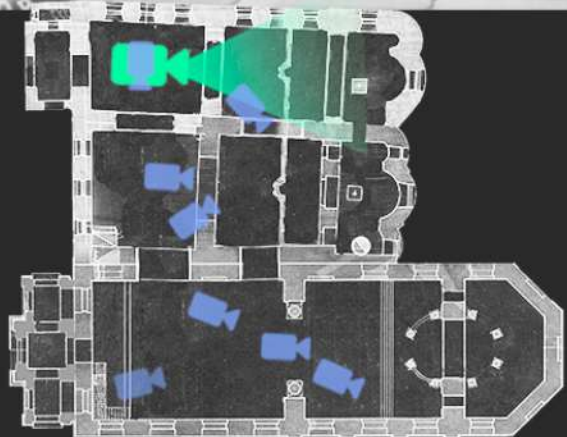
2008 K.A. 750 + 11. 11. 11

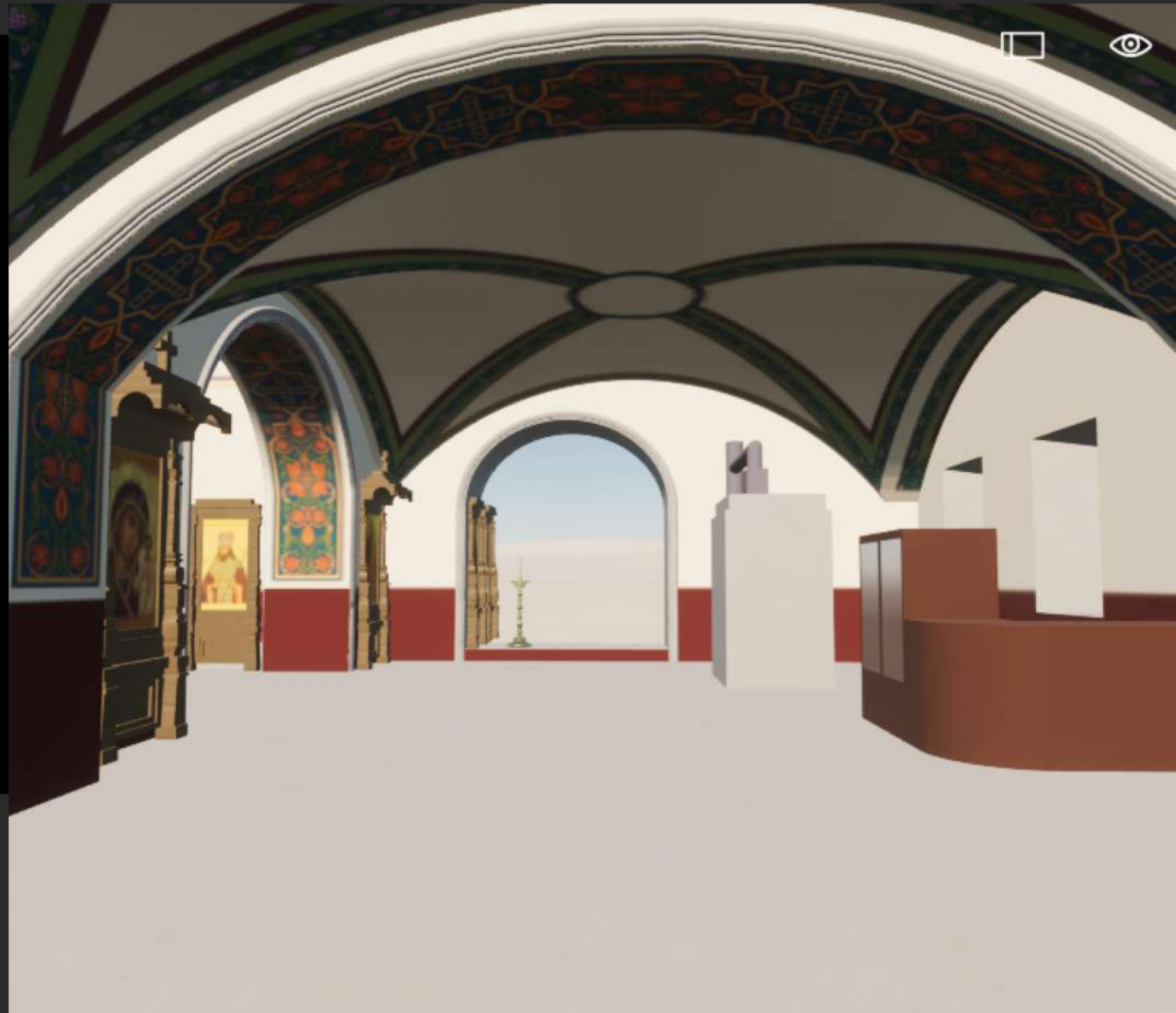
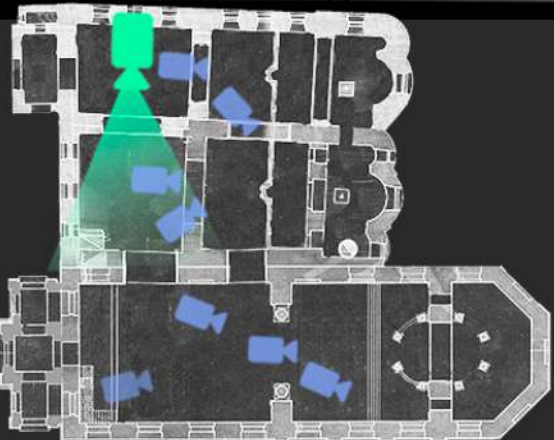




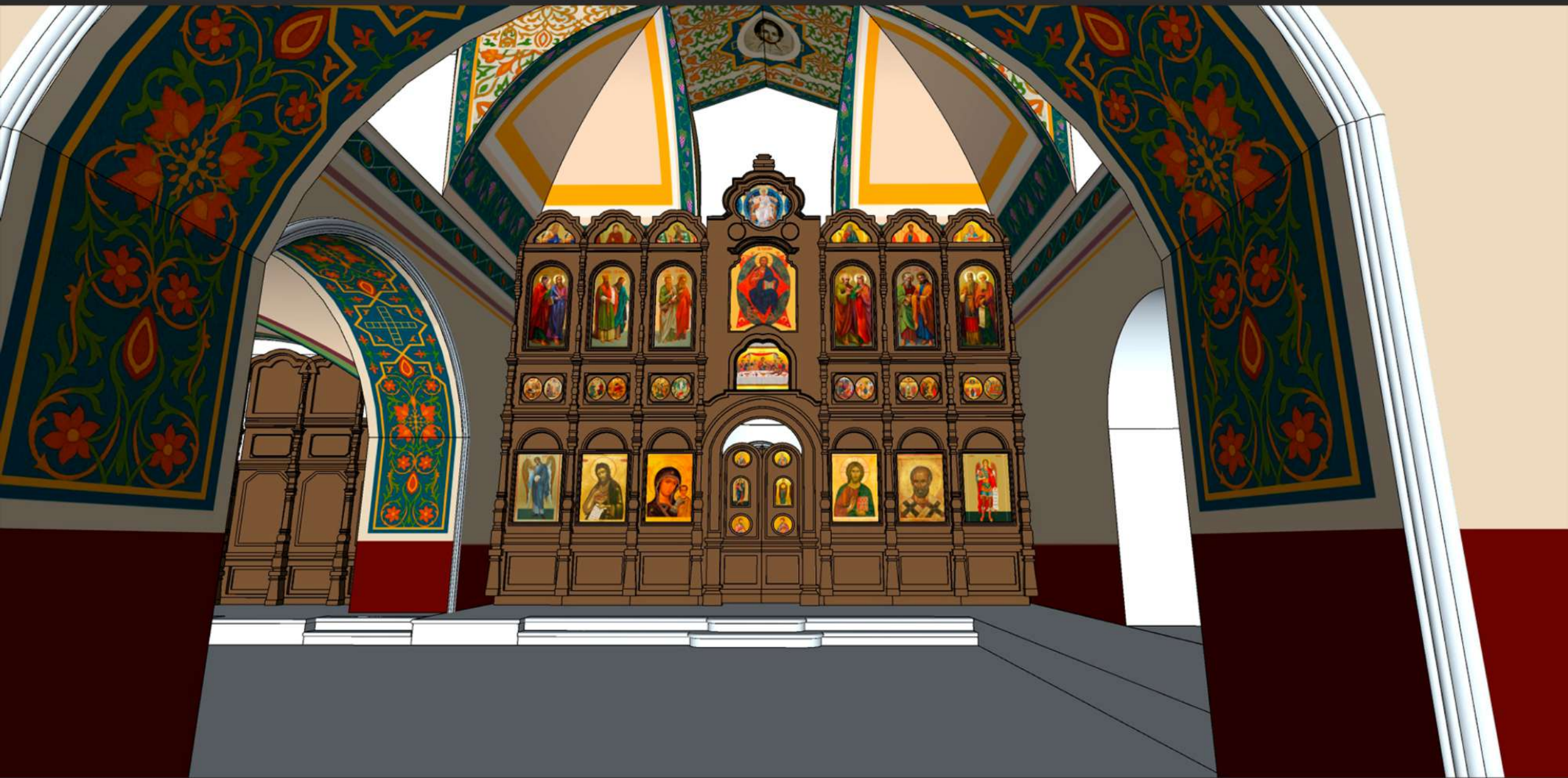








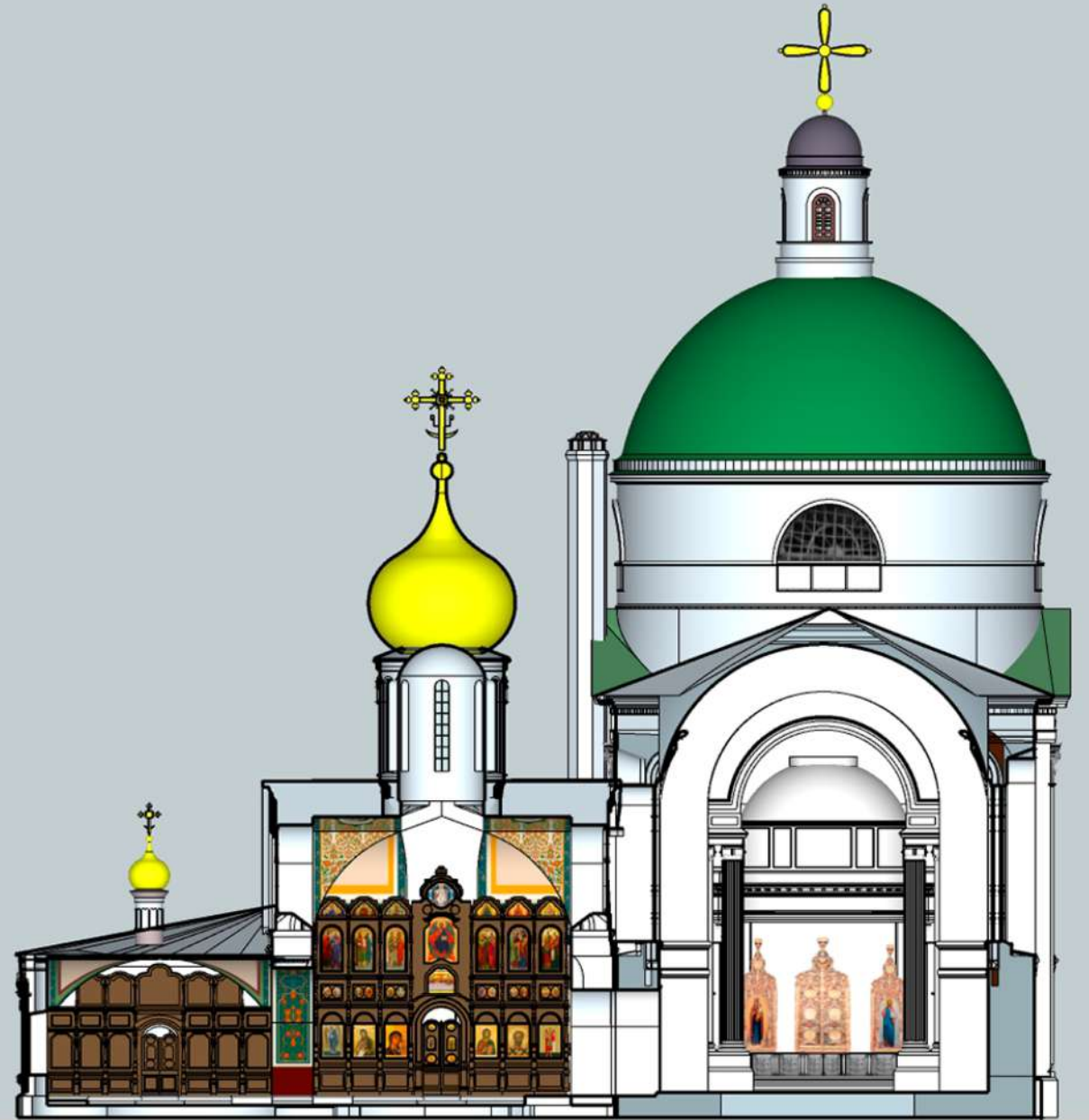
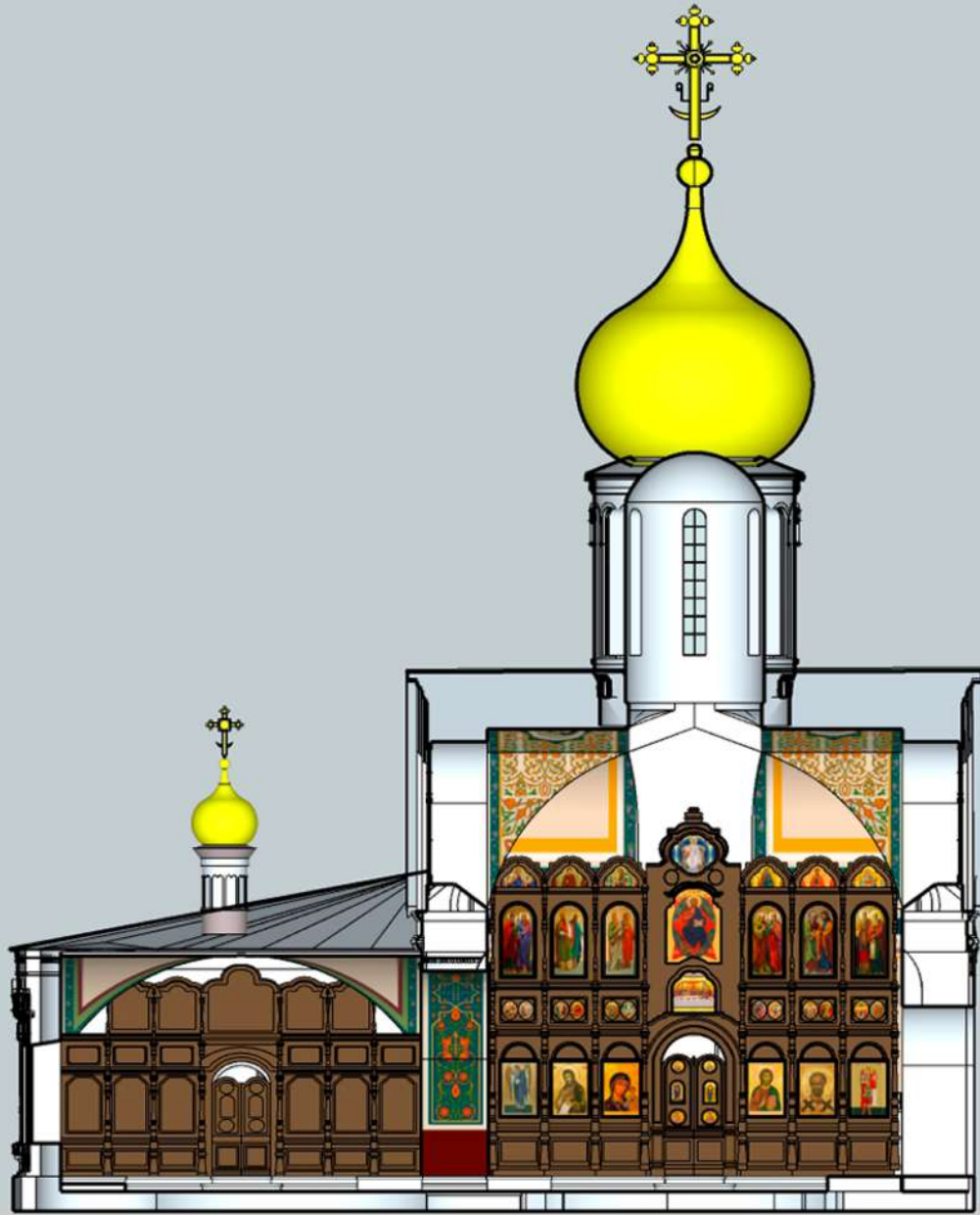


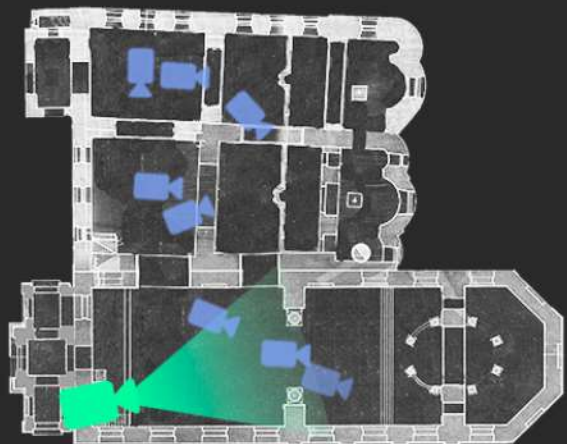




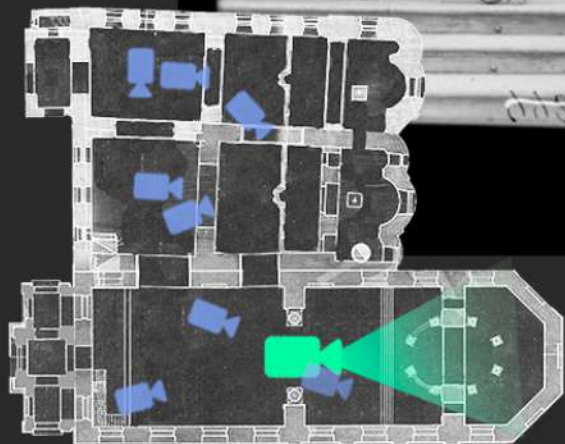




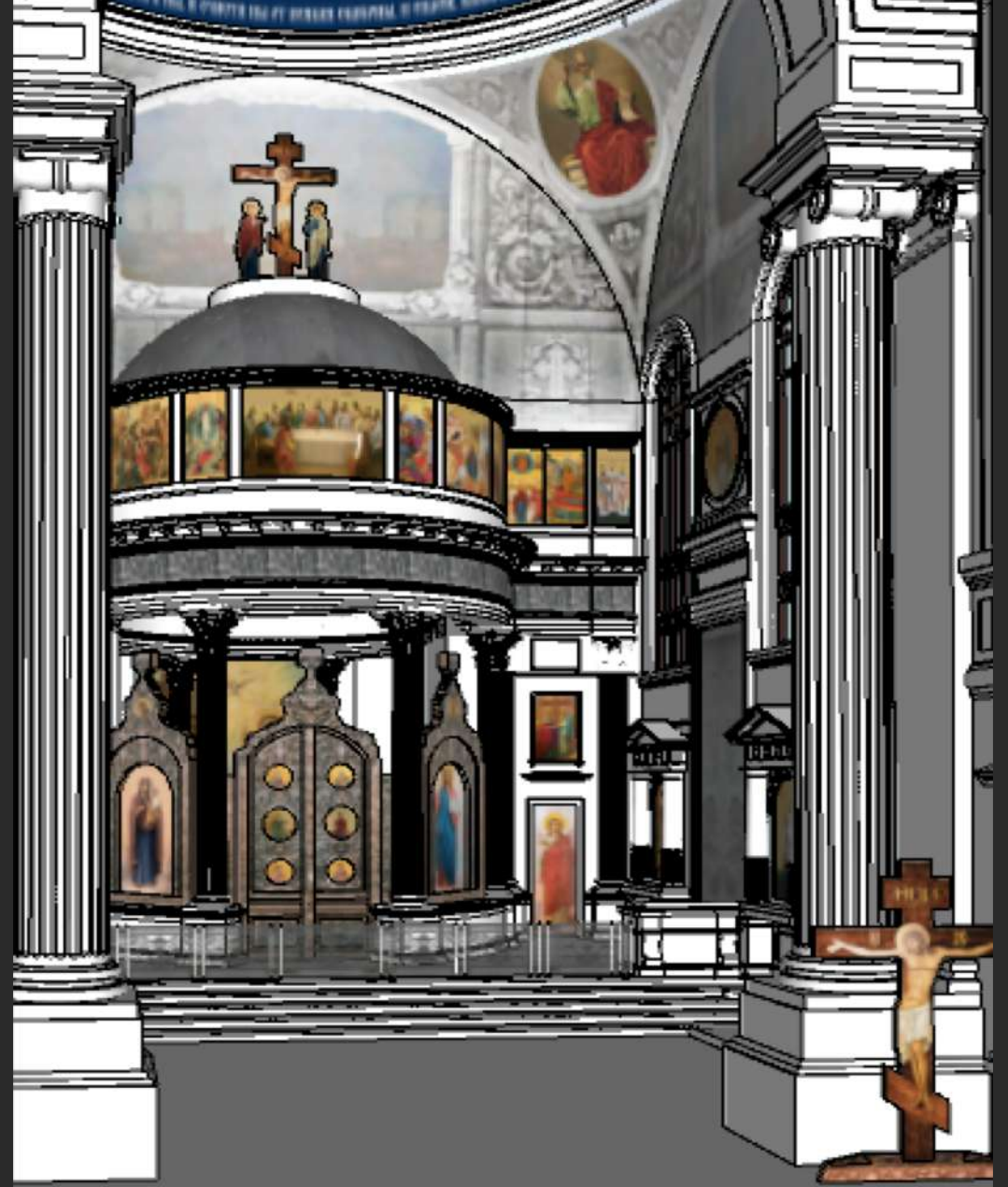
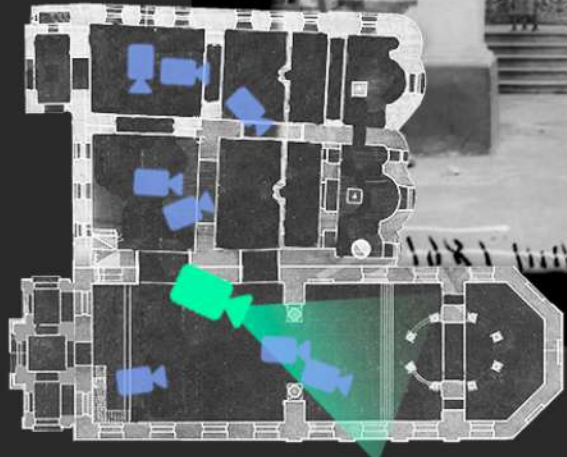




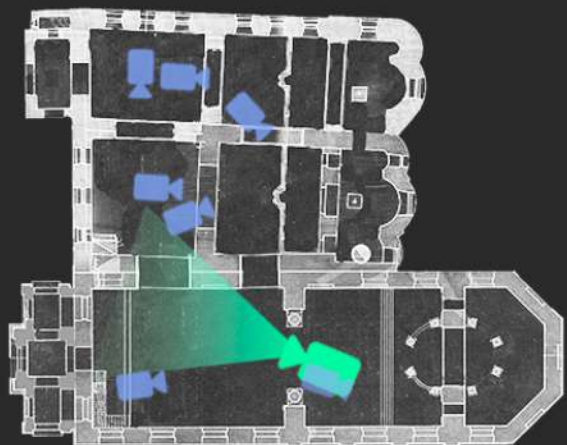




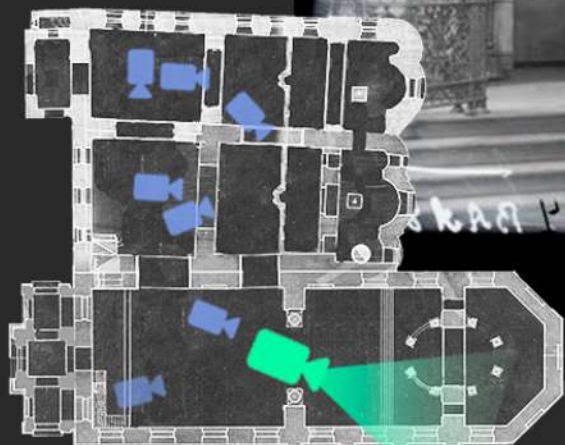




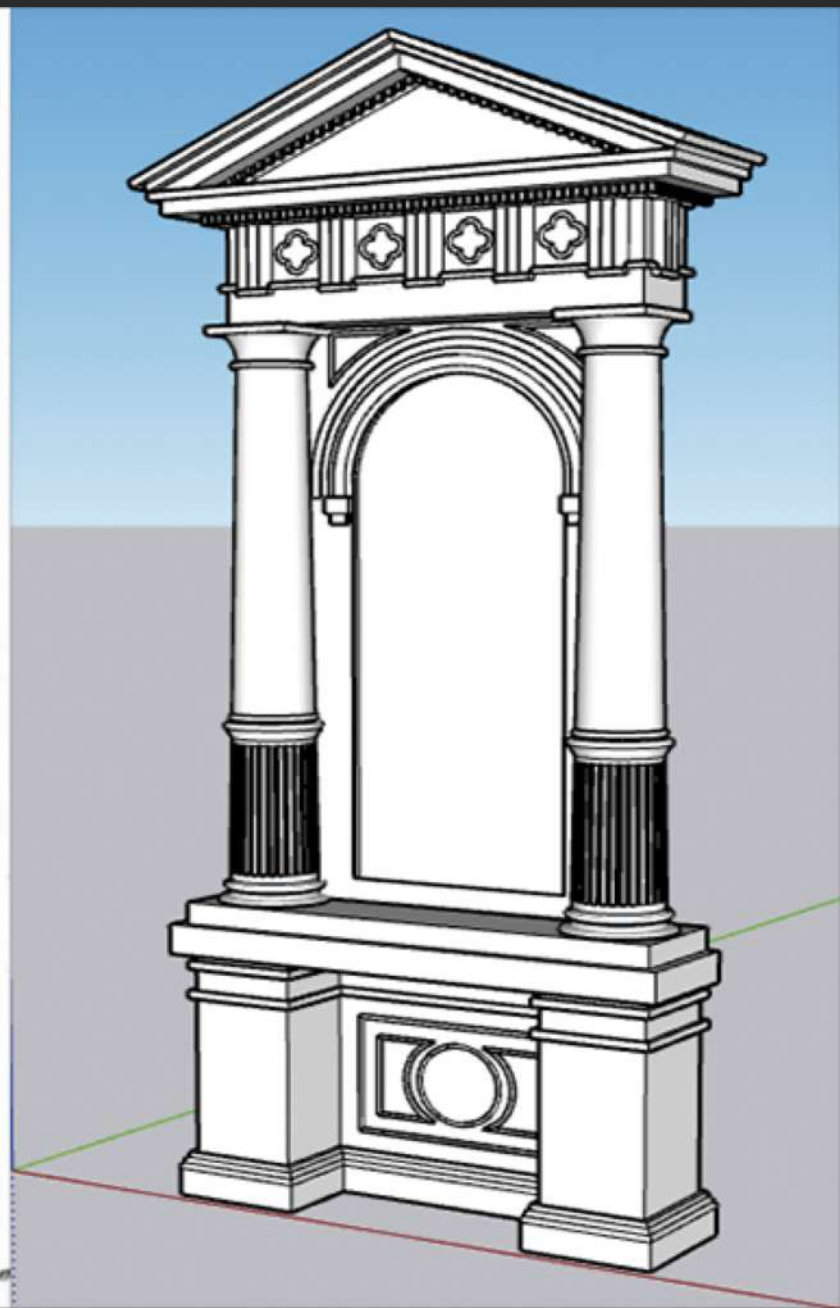






















# Исторические источники, использованные при создании виртуальной реконструкции

Поиск



Все

Фотодокументы

Графические источники

Письменные источники

Архив

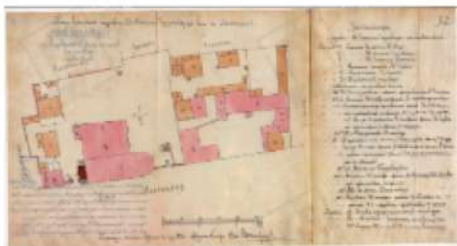
☐ ГИМ

☐ ГНИМА

☐ МГОМЗ

☐ НИМ РАХ

☐ ЦГАМ



План владения церкви Св.  
Николая Чудотворца

ЦГАМ, Ф.54. Оп. 181. Д. 1421. Л. 32

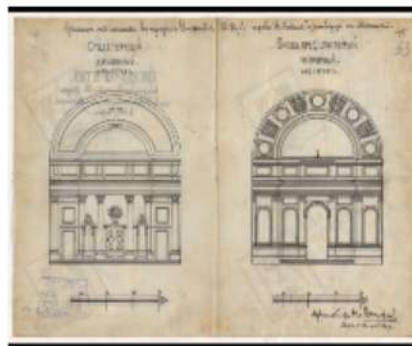


Рисунок иконостаса придела  
Сошествия Св. Духа церкви

ЦГАМ, Ф. 54. Оп. 181. Д. 1421. Л. 33



Рисунок фасада тамбура при  
приделе Сошествия Св. Духа

ЦГАМ, Ф. 54. Оп. 181. Д. 1421. Л. 34



Разрез придела Сошествия Св.  
Духа

ЦГАМ, Ф.54. Оп. 181. Д. 1421. Л. 35

## НИКОЛАЯВМЯСНИКАХ.РФ

# **Выводы**

**Установлена архитектурная история объекта**

**Выполнена виртуальная реконструкция облика зданий, помещений и утвари**

**Результаты исследования опубликованы в открытый доступ**