

**Московский государственный университет имени М. В. Ломоносова  
Исторический факультет  
Кафедра исторической информатики**

**БАКАЛАВРСКАЯ РАБОТА**

**Виртуальная реконструкция подмосковной усадьбы Петровское-Алабино: источники, методы и технологии исследования**

Студентки 4-го года обучения  
**ПОШЕВЕЛЯ СВЕТЛАНЫ АЛЕКСАНДРОВНЫ**

Зав. кафедрой, чл.-корр. РАН, д.и.н., проф. Бородкин Л. И.  
Научный руководитель, к.и.н., асс. Жеребятьев Д. И.

Москва, 2020

# Оглавление работы

## Введение.

- Актуальность и новизна работы;
- Цели и задачи исследования;
- Краткий обзор истории русских усадеб;
- Краткий обзор проблематики работы над виртуальными реконструкциями;

## Глава I. Обзор источников, историографии и методологии.

- 1.1 Обзор источников;
- 1.2 Обзор историографии;
- 1.3 Методологические и технологические аспекты реконструкции усадьбы Петровское-Алабино;

# Оглавление работы

## Глава 2. История усадьбы Петровское-Алабино до 1917 года.

- 2.1 Топонимика: Петровское, Алабино, Княжищево;
- 2.2 Основание усадьбы;
- 2.3 Петровское-Алабино в XVIII-XIX вв.;

## Глава 3. Усадьба Петровское-Алабино с 1917 года по настоящее время.

- 3.1 Усадьба Петровское-Алабино и Русская революция;
- 3.2 Усадьба Петровское-Алабино во время Великой Отечественной войны;
- 3.3 История медленного разрушения;
- 3.4 Современное состояние усадьбы;

# Оглавление работы

## Глава 4. Архитектурные особенности усадьбы Петровское-Алабино.

- 4.1 Усадебный комплекс Петровское-Алабино как памятник архитектуры;
- 4.2 Проблема установления авторства проекта усадьбы;

## Глава 5. Виртуальная реконструкция усадьбы.

- 5.1 Фотофиксация и аэрофотосъемка современного состояния усадьбы;
- 5.2 Реконструкция облика главного здания усадьбы;
- 5.3 Реконструкция облика флигелей и ограды усадебного комплекса;
- 5.4 Реконструкция ландшафта усадьбы Петровское-Алабино;

# Оглавление работы

5. 5 Восстановление цветовой палитры зданий и реконструкция материалов;

5.6 Визуализация результатов работы;

Заключение.

Список использованной литературы и источников.



# Цель исследования

- Создание виртуальной трехмерной реконструкции основного архитектурного комплекса усадьбы Петровское-Алабино, а также исследование истории зданий усадьбы как социальных и жилых объектов.



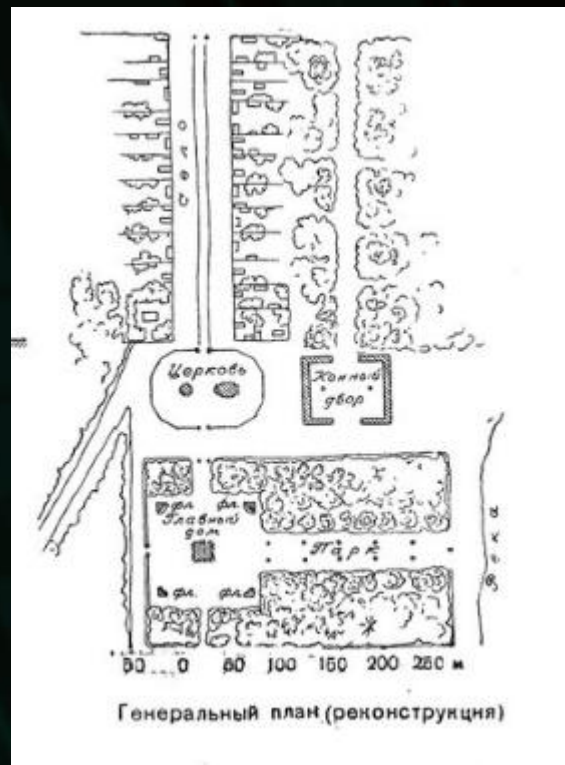
# Задачи исследования

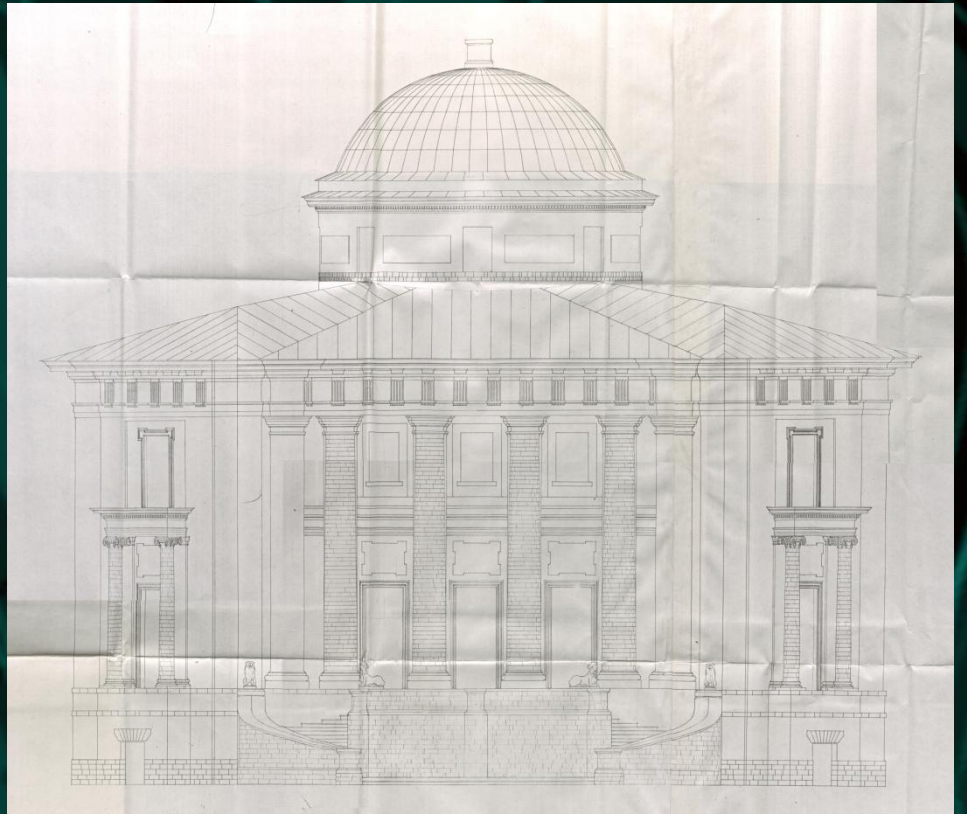
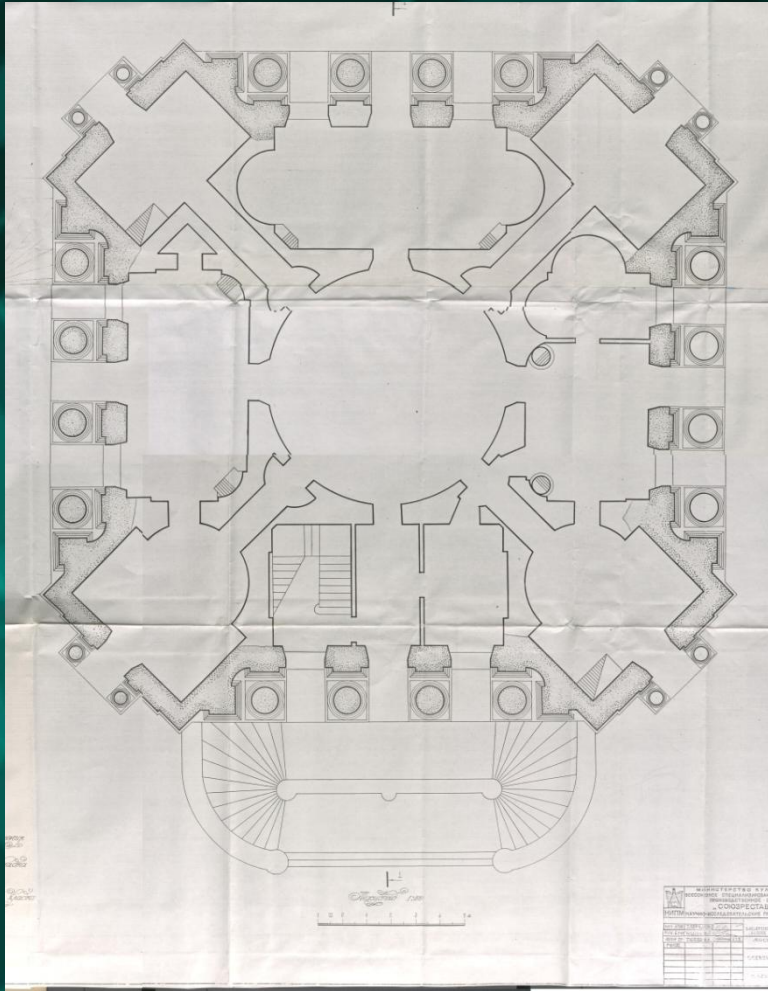
- Провести анализ источников и историографии и исследовать историю усадьбы Петровское-Алабино как комплекса зданий;
- Изучить биографии и мемуары владельцев усадьбы и рассмотреть историю владения как социального объекта;
- Провести аэрофотосъемку и фиксацию современного состояния усадьбы;
- Создать виртуальную трехмерную реконструкцию внешнего вида усадьбы Петровское-Алабино до разрушения на основе графических источников;

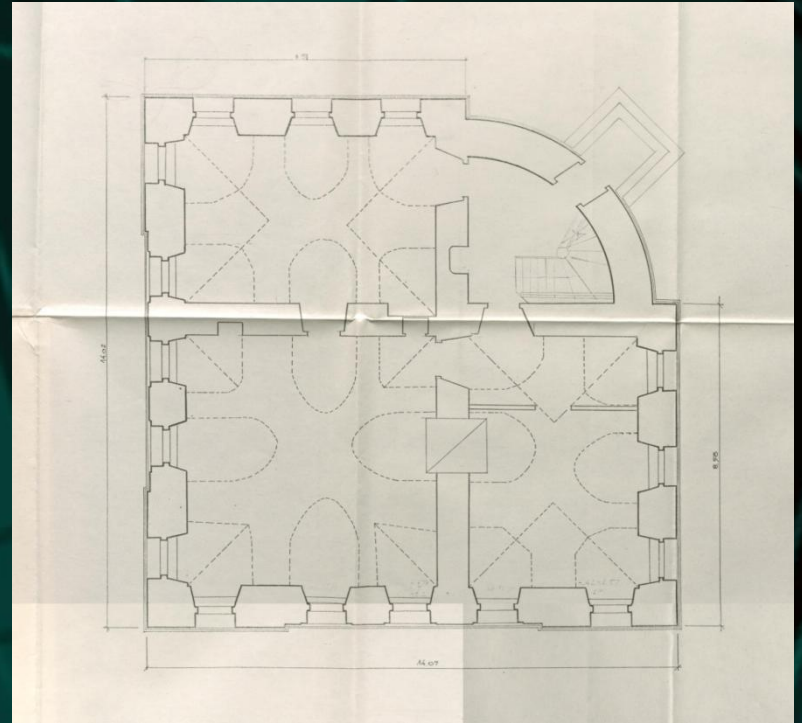
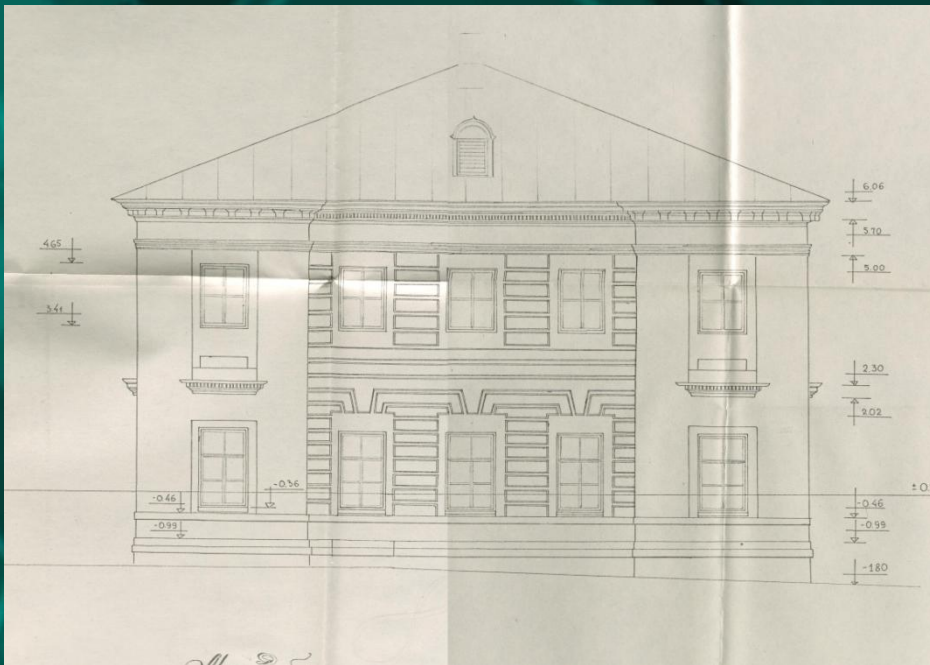
# Источники

## 1. Планы и чертежи.

- Дело № 82, 1957 г. с приложенными чертежами 1938 г.;
- Дело № 2576, 1985 г.;
- Дело № 2579, 1985 г.;
- Дело № 2722, 1986 г.;
- Дело № 2869, 1987 г.;
- Дело № 3028, 1988 г.;
- Дело № 3031, 1988 г.;
- Дело № 3034, 1988 г.;
- Дело № 3601, 1990 г.;



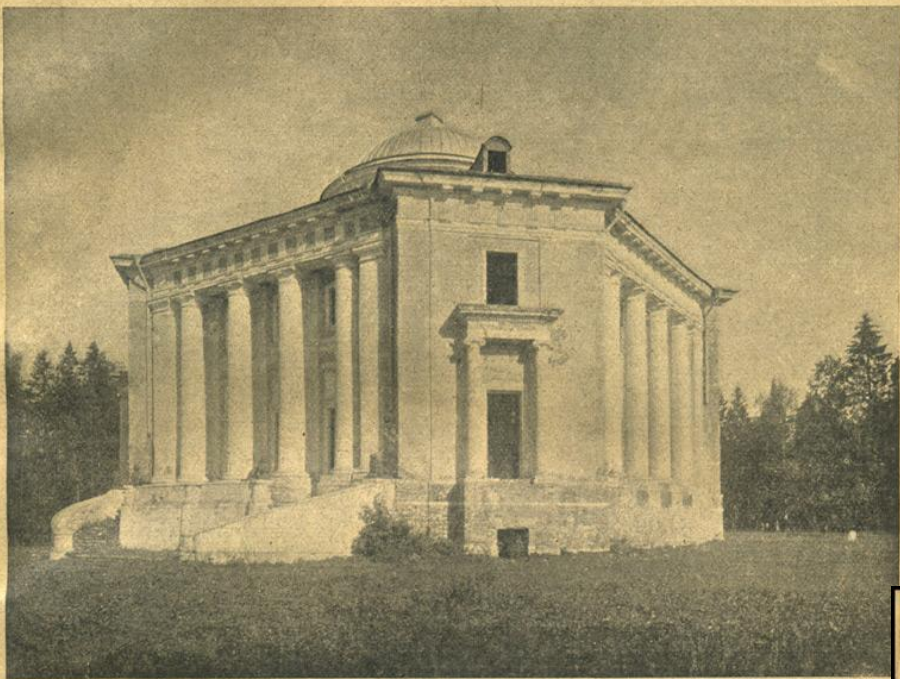




# Источники

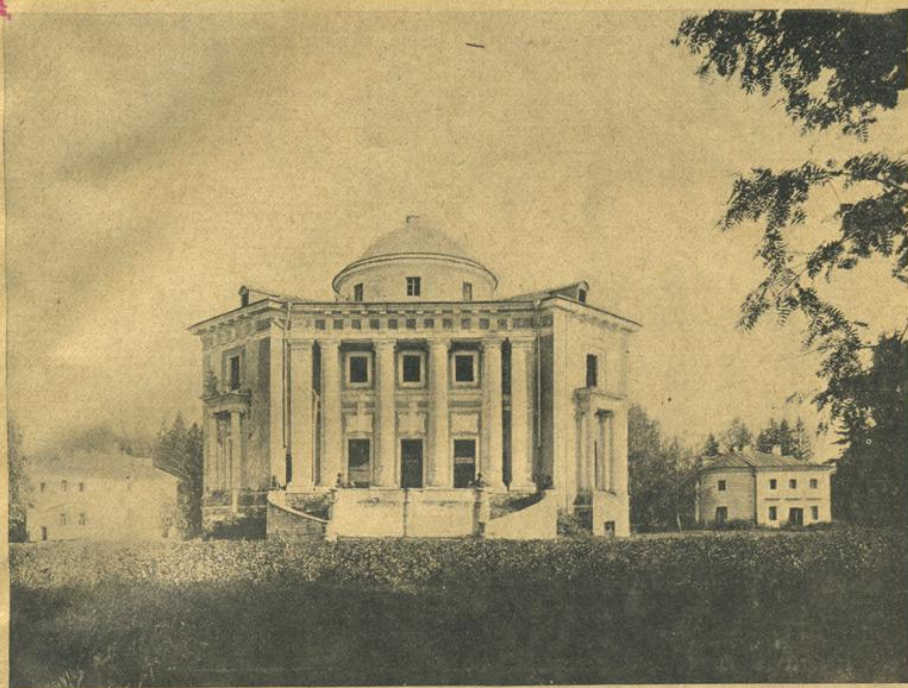
## 2. Фотографии.

- <http://visitusadba.ru/publication/1341/> [дата обращения: 12.10.2019]
- <https://kulturologia.ru/blogs/030219/42145/> [дата обращения: 13.10.2019]
- Власюк А. И., Каплун А. И., Кипарисова А. А. Казаков. М., 1957 г.;
- Тихомиров Н. Н. Архитектура подмосковных усадеб. М., 1955 г.;
- Торопов С. А. Петровское Демидовых // Среди коллекционеров. М., 1924 г.;



М. Казаков. Дом в Петровском.

M. Kazakoff. Palais Démidoff  
à Petrowskojé-Alabino.



М. Казаков. Дом в Петровском. Фасад.

M. Kazakoff. Palais Démidoff à Petrowskojé-  
Alabino. Façade.



15. Северо-восточный флигель. Круглый угол.



21. Церковь Петра Митрополита. Южный фасад.





# Источники

## 3. Мемуары.

- Мещерская Е. А. Китти : Мемуарная проза княжны Мещерской / сост. и авт. вступ. ст. Г. А. Нечаев. - М. : Радуга, 2001.
- Трудовое крещение: [Воспоминания] / Екатерина Мещерская // Новый мир.— 1988.— No 4. с. 217.

# Историография

- **Культура и архитектура русских усадеб;**

Торопов С. А. Подмосковные усадьбы. - М., 1947.

Грабарь И. Э. История русского искусства. Т. VI. Издательство академии наук СССР. М., 1961 г.

- **Усадьба Петровское-Алабино;**

Усадьба Петровское-Алабино. Сб. статей под ред Ю.Н. Соловьёвой, М., 2003

Покровская З.К. Петровское — подмосковная усадьба Демидовых-Мещерских // Русская усадьба. Сборник общества изучения русской усадьбы. Выпуск 1. Москва - Рыбинск, 1994.

# Историография

- **Методология 3D-реконструкций;**

Бородкин Л. И., Жеребятьев Д. И. Современные тенденции в разработке виртуальных реконструкций объектов историко-культурного наследия: международный опыт // Виртуальная реконструкция историко-культурного наследия в форматах научного исследования и образовательного процесса: сб. науч. Ст. Красноярск, 2012. С. 10-30.

Жеребятьев Д. И. Методы трехмерного компьютерного моделирования в задачах исторической реконструкции монастырских комплексов Москвы: Монография. М.: МАКС Пресс, 2014.

Arthur P. Exhibiting history: the digital future // Journal of the National Museum of Australia. 2008. Vol. 3, №1. P. 33 – 50.

# Методология

- Метод – 3D-реконструкция
- Программное обеспечение:
  - Adobe Photoshop – подготовка визуальных источников к использованию в 3D-программах;
  - 3ds-Max – моделирование геометрии зданий;
  - Agisoft Photoscan – создание трехмерной модели современного состояния комплекса, реконструкция ландшафта;
  - Lumion – создание архитектурной визуализации;

# Глава 2. История усадьбы Петровское-Алабино до 1917 года.

- Будущая территория усадьбы появляется в исторических источниках впервые в качестве земель Пафнутьево-Боровского монастыря, называясь Княжищевым.
- В 1706 г. после секуляризации церковных владений эти земли были пожалованы именным указом Петра I барону П.П. Шафирову.
- В 1740-х усадьба перешла горнозаводчикам Демидовым.
- Усадебный комплекс был построен в 1770-1780-х гг..
- В 1850-х Княжищево было продано помещику и коллежскому советнику В. Н. Жаркову, а затем в 1868 году было куплено у последнего Александром Васильевичем Мещерским.

## Глава 3. Усадьба Петровское-Алабино с 1917 года по настоящее время.

- После революции усадебный комплекс принадлежал больнице; в флигелях располагались жилые квартиры сотрудников, в главном здании располагались палаты.
- Здания разбирались местными жителями на стройматериалы после переезда больницы.
- Перекрытия и купол крыши здания рухнули в 1930-х гг..
- Во время Великой Отечественной войны усадьба не была захвачена либо дополнительно разрушена.
- В 1958 году комплекс уже выглядел практически так же, как и в наши дни.
- В настоящее время у Петровского-Алабино нет официального владельца, наблюдение за усадьбой не ведется.

# Глава 4. Архитектурные особенности усадьбы Петровское-Алабино

- Усадебный комплекс Петровское-Алабино как памятник архитектуры;

Сочетание типичных и уникальных архитектурных элементов и решений.

Признанная высокая художественная и историческая ценность.

- Проблема установления авторства проекта усадьбы;

Теория «двойного» авторства.

М. Ф. Казаков, В. И. Баженов, И. Е. Старов

# Глава 5. Виртуальная реконструкция усадьбы.

- Фотофиксация и аэрофотосъемка  
современного состояния усадьбы;



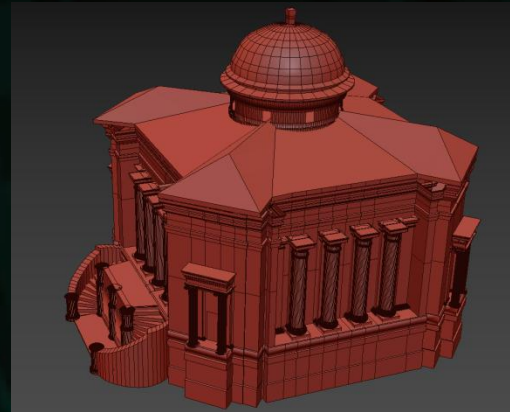
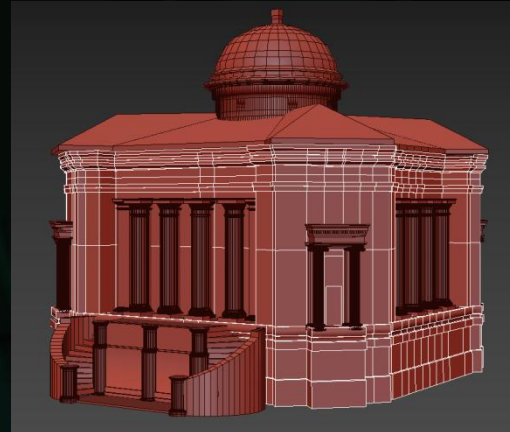
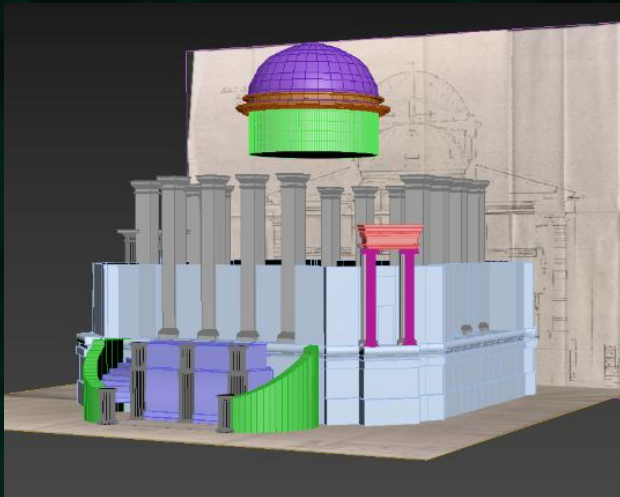






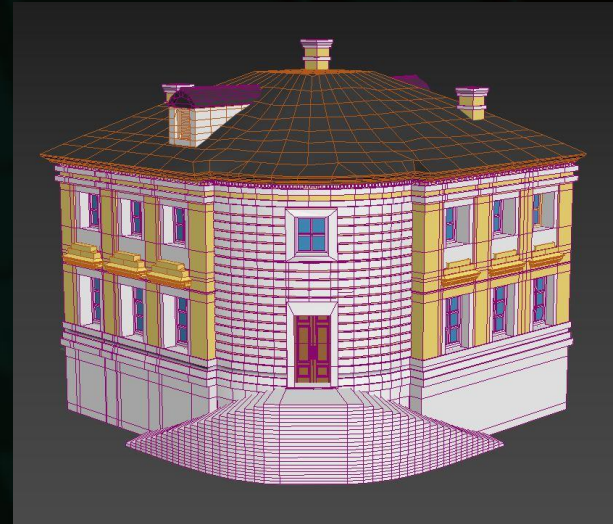
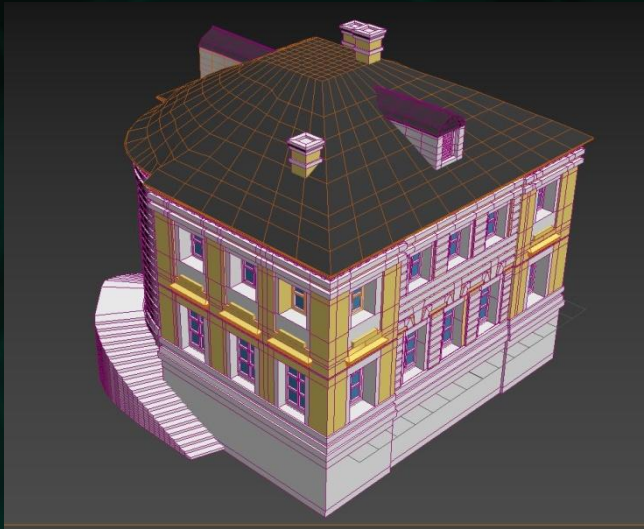
# Глава 5. Виртуальная реконструкция усадьбы.

- Реконструкция облика главного здания усадьбы;



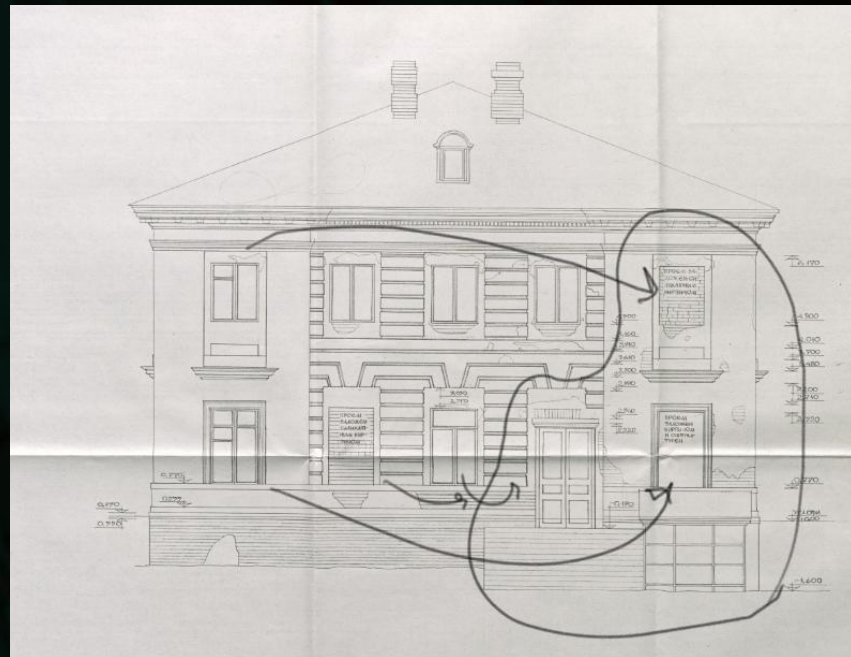
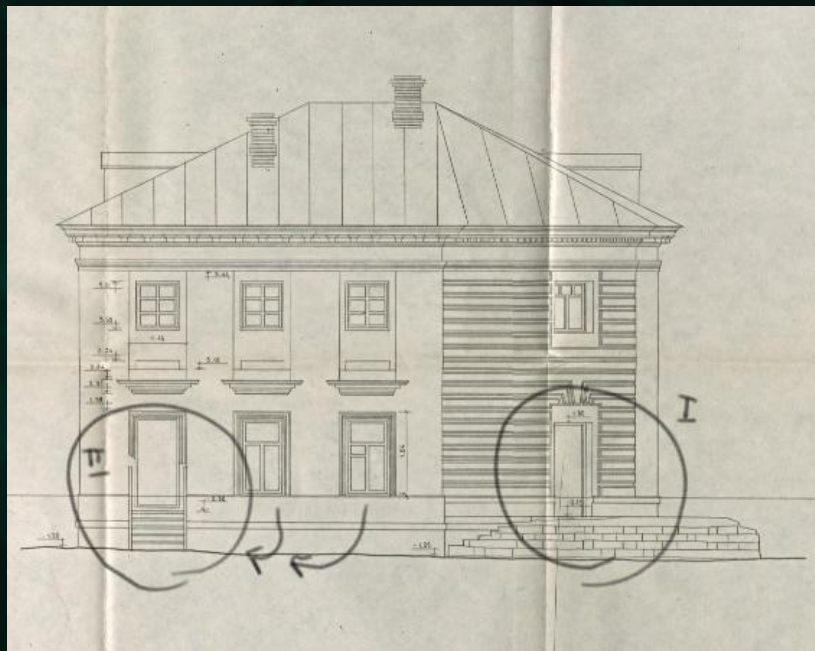
# Глава 5. Виртуальная реконструкция усадьбы.

- Реконструкция облика флигелей и ограды усадебного комплекса;



# Двери

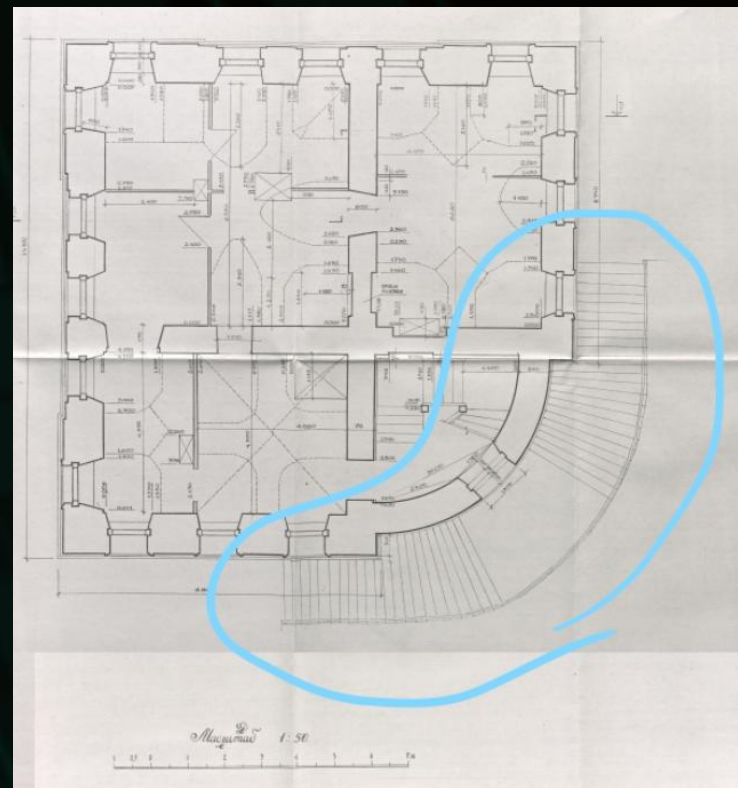
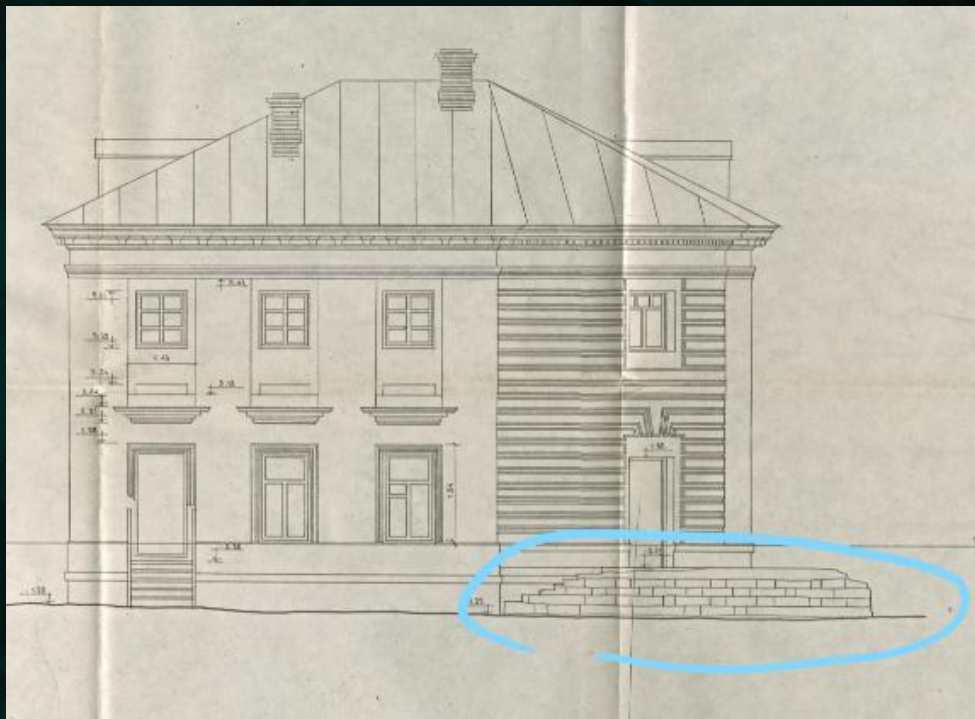
Двери, пробитые в XX веке

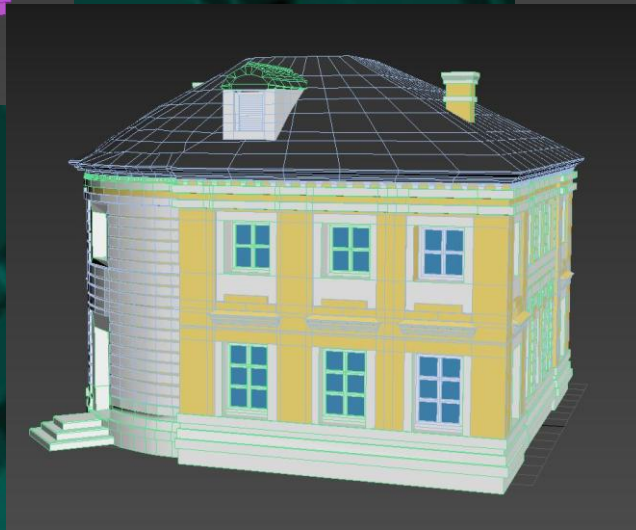
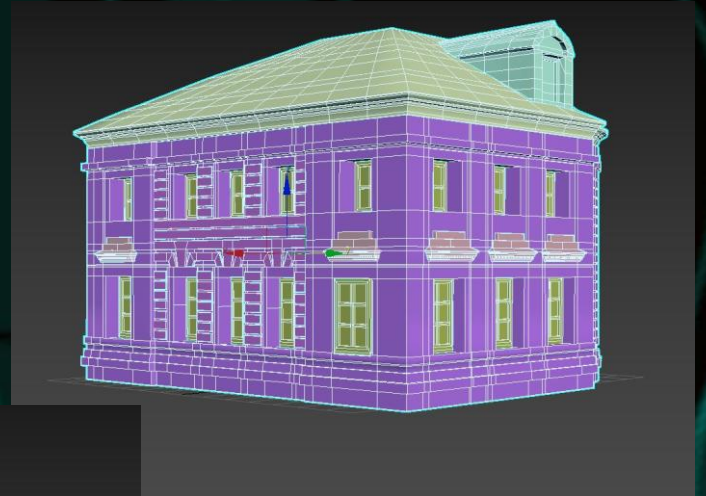
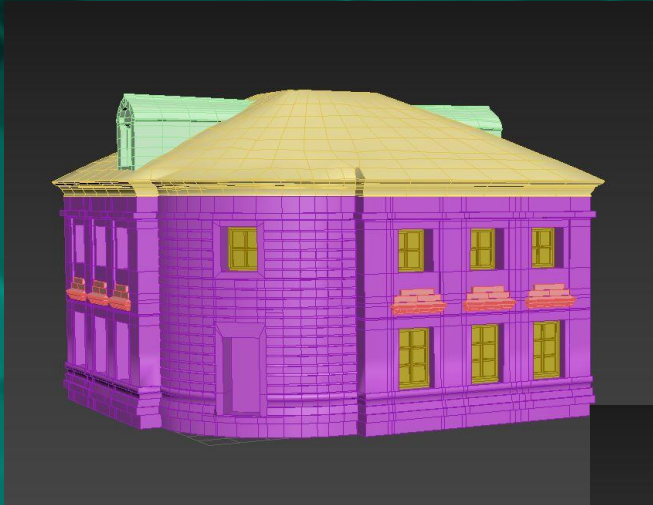
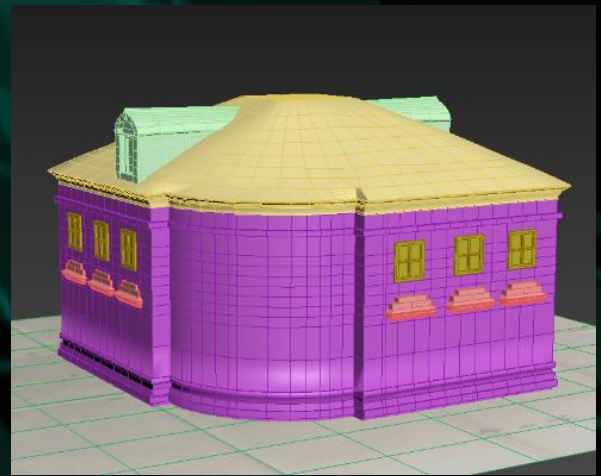
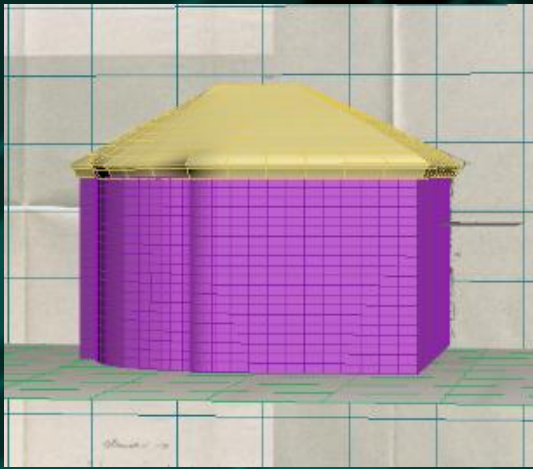




# Лестницы

## Второй тип лестницы флигелей



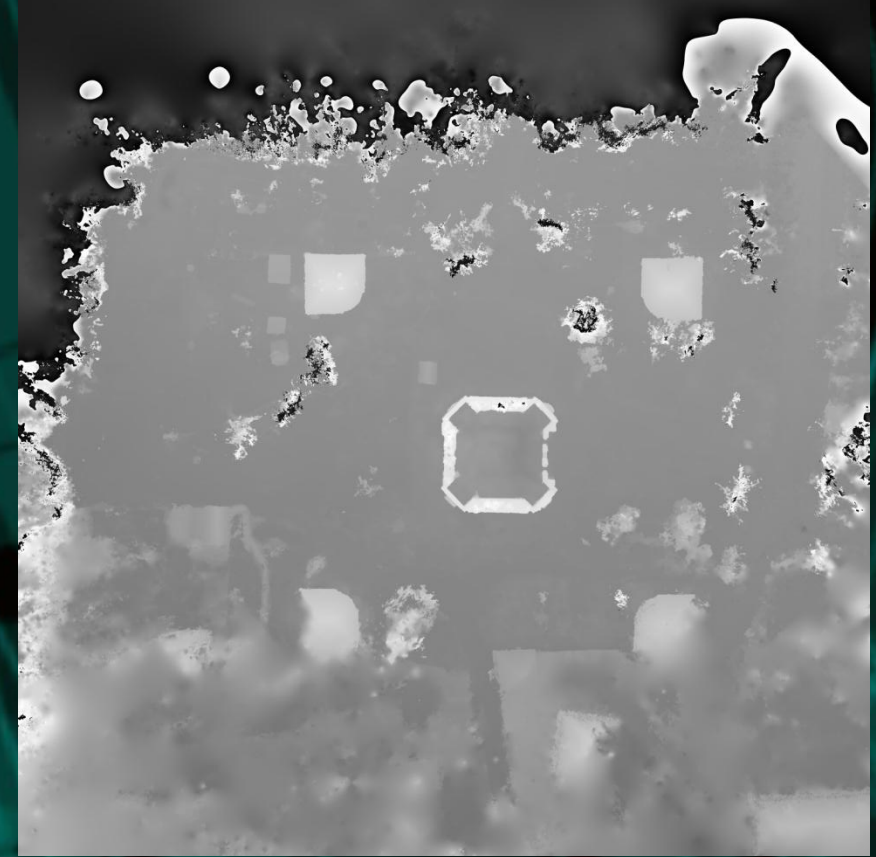
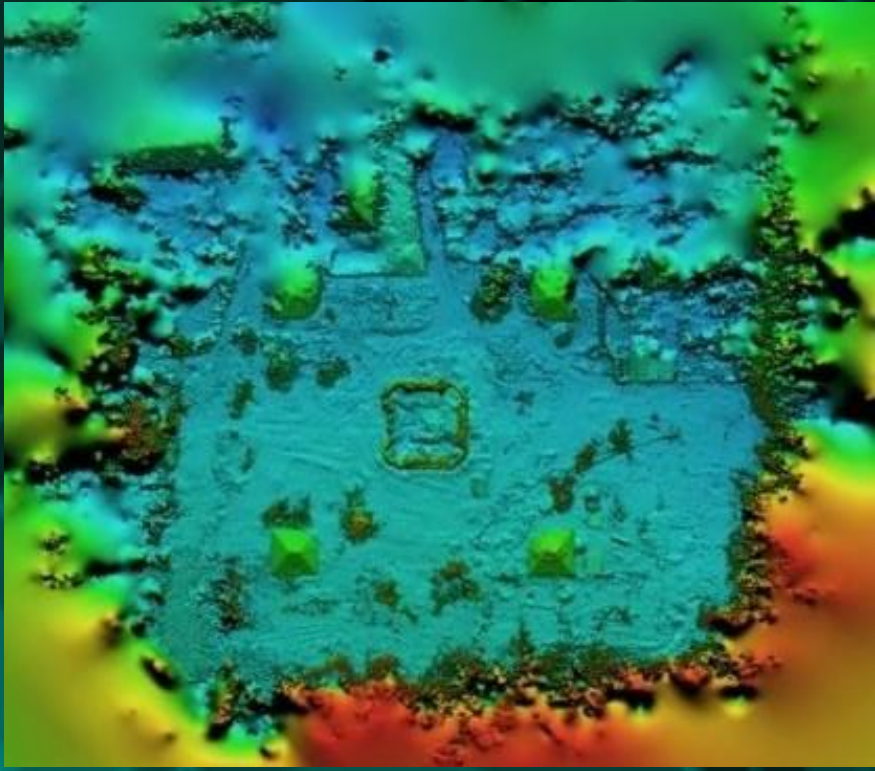




# Глава 5. Виртуальная реконструкция усадьбы.

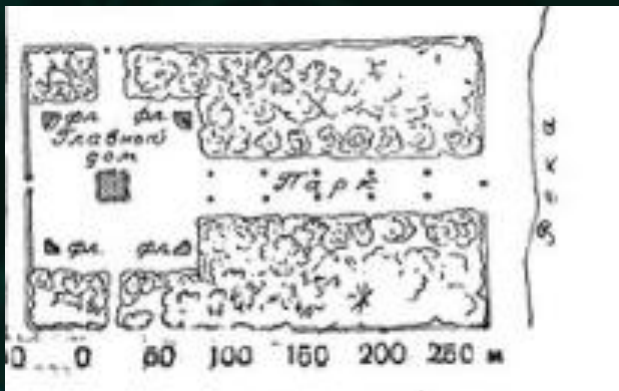
- Реконструкция ландшафта усадьбы Петровское-Алабино;





# Парк

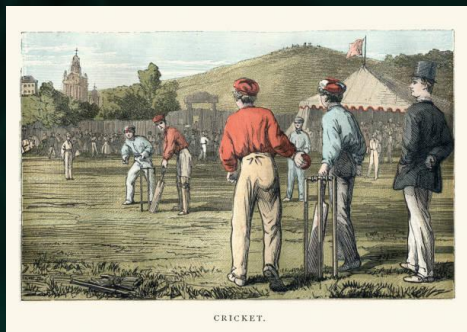
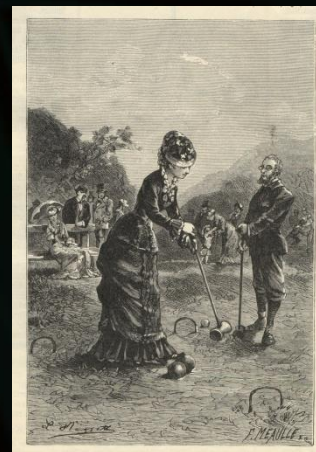
*«Парк стал неузнаваем: он был почти весь вырублен, статуи вывезены, пьедесталы от них разбиты, аллеи заросли, и только внизу у самой реки, около густо разросшихся ив, там, где когда-то стояла наша купальня, были уголки, напоминавшие мне детство»*





# Поле для крикета

*«Я подошла к окну столовой: милый, знакомый вид! Вот каре крокетного поля, полuzаросшего теперь мертвой пожелтевшей травой, а там, за ним, — плотная стена мощных столетних сосен с ржаво-рыжими стволами»*



# Аналоги чугунных статуй





## Глава 5. Виртуальная реконструкция усадьбы.

- Восстановление цветовой палитры зданий и реконструкция материалов;





# Глава 5. Виртуальная реконструкция усадьбы.

- Визуализация результатов работы;











